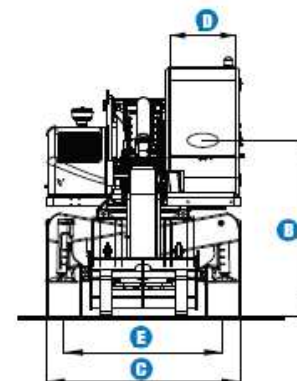
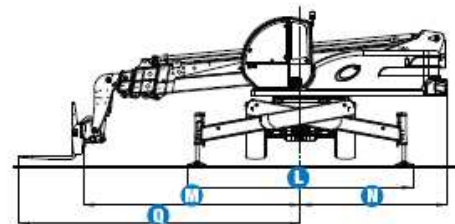
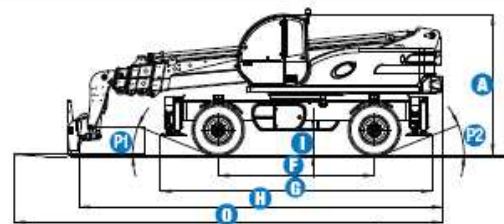


Caratteristiche tecniche

MODELLO **GTH™-4020 ER**

MISURE	
Altezza massima di sollevamento	19,64 m
Portata massima	4000 kg
Portata alla massima altezza	2500 kg
Portata al massimo sbraccio	250 kg
Sbraccio massimo in avanti	17,42 m
Sbraccio alla massima altezza	4,20 m
A Altezza	3,02 m
B Altezza al volante	2,13 m
C Larghezza	2,43 m
D Larghezza interno cabina	0,78 m
E Carreggiata	1,95 m
F Passo	3,03 m
G Lunghezza agli stabilizzatori	5,28 m
H Lunghezza alla piastra portaforche	7,25 m
I Altezza libera da terra	0,44 m
L Larghezza con stabilizzatori estesi	5,01 m
M Sbalzo laterale posteriore	2,42 m
N Sbalzo laterale anteriore al tallone forche	4,82 m
O Lunghezza totale	8,66 m
Q Sbalzo laterale anteriore all'estremità forche	6,02 m
P1 Angolo di attacco	20°
P2 Angolo di uscita	20°



PRESTAZIONI

Raggio di sterzata interno/esterno	1,14 m/4,00 m
Forza di spinta (con pala 800 lt SAE J732)	8780 kg
Forza di traino al dinamometro**	8280 kg/8195 kg
Velocità massima	30 km/h
Rotazione piastra porta-forche	146°
Correttore di inclinazione laterale	+/- 6° (TBC)
Forche flottanti	L 1200 mm sezioni 120 x 50 mm
Pneumatici (DIN 70631)	18-19,5", PR16. Cerchio ruota 10 fori
Velocità di sollevamento/discesa**	15s/11s (TBC)
Velocità di sfilo/rientro**	29s/17s (TBC)

POTENZA

Motore	Deutz TCD 2012 L04-2V, T Diesel, 118 hp (88 kW), 4 cil., Tier 3
--------	---

CAPACITÀ SERBATOI

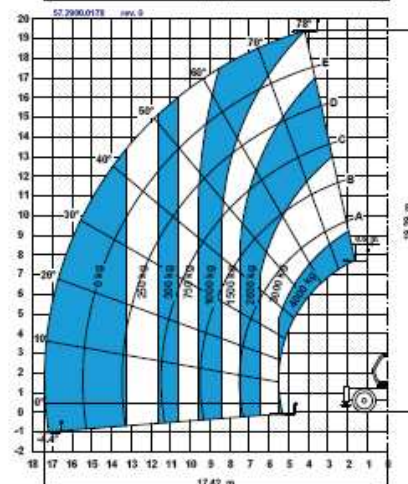
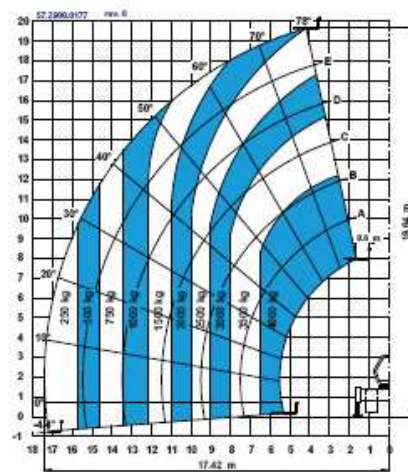
Gasolio	145 L
Olio Motore	11,5 L
Olio Idraulico	230 L

PESO

Peso***	15200 kg (TBC)
---------	----------------

CONFORMITÀ ALLE NORME

Direttiva Macchine UE 98/37/CE
 Struttura della cabina conforme alle norme ISO3471 (ROPS) e ISO3449 (FOPS) Motore diesel conforme alla Direttiva Europea 97/68/EC fase III



Norma EN13.000, Gru

06/09. Part No. B108013IT

*Con carico ** A vuoto

***Il peso varia in funzione delle opzioni e degli standard del paese in cui la macchina è stata consegnata

TBC = Da confermare

Caratteristiche

CARATTERISTICHE STANDARD

DATI TECNICI

- Capacità massima di sollevamento 4.000 kg
- Altezza massima di sollevamento 19,64 m
- Sbraccio massimo in avanti 17,42 m

COMPONENTI DI SERIE

- 4-ruote motrici e sterzanti
- 3 modalità di sterzo:
 - anteriore
 - a granchio
 - coordinata sulle 4 ruote
- Linea idraulica principale su braccio
- Linea elettrica su braccio inclusi guida cavo e avvolgicavo
- Sterzo servoassistito
- Stabilizzatori anteriori e posteriori
- Rotazione continua
- Trasmissione idrostatica a controllo elettronico; pompa e motore a cilindrata variabile
- Cambio meccanico a due velocità di tipo "shift-on-fly"
- Joystick multifunzione elettroproporzionale 4x1
- Secondo joystick a sinistra dell'operatore
- Dispositivo antislittamento differenziale su assale anteriore
- Motore posizionato lateralmente per un facile accesso alle componenti
- Livellamento del telaio sull'assale anteriore +/-6°
- Forche flottanti
- Piastra porta-attrezzi con aggancio rapido idraulico
- Porta a due sezioni: inferiore in acciaio, superiore in vetro ad apertura indipendente
- Gli indicatori di lunghezza sul braccio corrispondono ai diagrammi di carico
- Sedile ammortizzato e regolabile
- Volante di grande diametro
- Tergicristallo anteriore e posteriore
- Tendina parasole
- Griglia di protezione interno tetto cabina
- Due specchietti retrovisori
- Specchio retrovisore occhio di pesce
- Luci anteriori e posteriori
- Freno multidisco in bagno d'olio, autoregistrante, su entrambi gli assali
- Serbatoio carburante con chiusura
- Dispositivo di controllo della stabilità in caso di sovraccarico:
 - display e indicatore a LED colorati
 - avvisatore acustico
 - blocco automatico dei movimenti di sfilo/ sollevamento e discesa del braccio
 - blocco automatico stabilizzatori
 - blocco automatico oscillazione assale posteriore
 - blocco automatico del braccio con carichi sospesi
- Collare per manutenzione
- Predisposizione navicella/falcoone idraulico/verricello
- Riconoscimento automatico attrezzature tramite "plug'n play"

POTENZA

- Motore Deutz Turbo Diesel 88 kW (118 HP), Tier 3

PNEUMATICI

- 18-19,5" PR16. Cerchio ruota 10 fori (DIN 70361)

ACCESSORI & OPTIONAL

DOTAZIONI

- Aria condizionata
- Seconda linea idraulica sul braccio
- Predisposizione benna miscelatrice
- Griglia parabrezza
- Faro orientabile su braccio
- Faro orientabile su cabina
- Kit tergicristallo cabina
- Radiocomando completo
- Pneumatici 18-19,5" PR16 in poliuretano
- Olio biodegradabile HF-E Shell

ACCESSORI

- Ruota completa 18-19,5" PR16
- Ruota completa 18-19,5" PR16 in poliuretano
- Benna per inerti 800 lt
- Benna per calcestruzzo, 500/800 lt ad apertura manuale/idraulica
- Benna miscelatrice per calcestruzzo 500 lt con radiocomando
- Cestello porta-mattoni
- Crick idraulico 20 ton + chiave a bussola 30 mm
- Kit piastra porta-forche e Forche fisse FEM3
- Traslatore idraulico forche (+/-100mm)
- Gancio fisso su piastra
- Falcoone meccanico 2 m, portata 2000 kg
- Falcoone meccanico 4 m, portata 900 kg
- Falcoone idraulico 4 m, portata 900 kg
- Verricello idraulico, 3000 kg
- Navicella fissa
- Navicella ruotante ed estensibile
- Navicella ruotante non estensibile



Direzione Commerciale - Dolo (Ve) - dolo@ctelift.com
 tel. +39 041 51.00.130 - fax +39 041 41.38.44
 Sede Legale e Stabilimento - Rovereto (Tn) - info@ctelift.com
 tel. +39 0464 48.50.50 - fax +39 0464 48.50.99
 Filiale di Milano - S. Giuliano Milanese (MI) - milano@ctelift.com
 tel. +39 02 98.81.100 - fax +39 02 98.28.20.96
 Filiale di Bertinoro (FC) bertinoro@ctelift.com
 tel. +39 0543 44.88.30 - fax +39 0543 44.83.43
 CTE UK Ltd Unit L - Feldspar Close - W.P. - Le19 4SD Enderby Leicestershire - UK
 CTE FRANCE Sas 5, Allée des Souches - 78260 Achères - France

CTE S.p.A. | www.ctelift.com

Punti assistenza vendita
 Bari, Bologna, Cagliari, Catania, Casena, Dolo, Fano, Ferrara, Firenze,
 Forlì, Milano, Modena, Napoli, Palermo, Pisa, Pistoia, Pordenone,
 Ragusa, Roma, Rovereto, Sassari, Taranto, Torino, Udine.

I dati contenuti nel presente catalogo sono inno ingegnatici: si rimprovera di aspettare e modificare qualsiasi momento
 senza permesso. Le informazioni riportate in esse solo sono per illustrativa. Ripetere al "Manuale d'uso e manutenzione"
 ed è la rispettiva norma di legge per avere le istruzioni relative all'adeguato uso di questo apparecchio.