

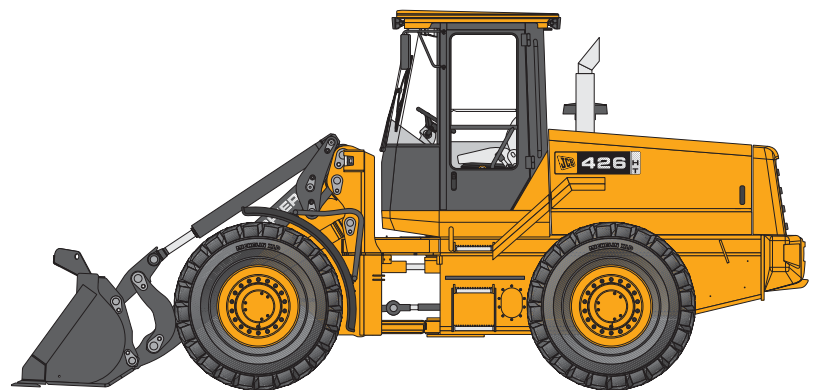
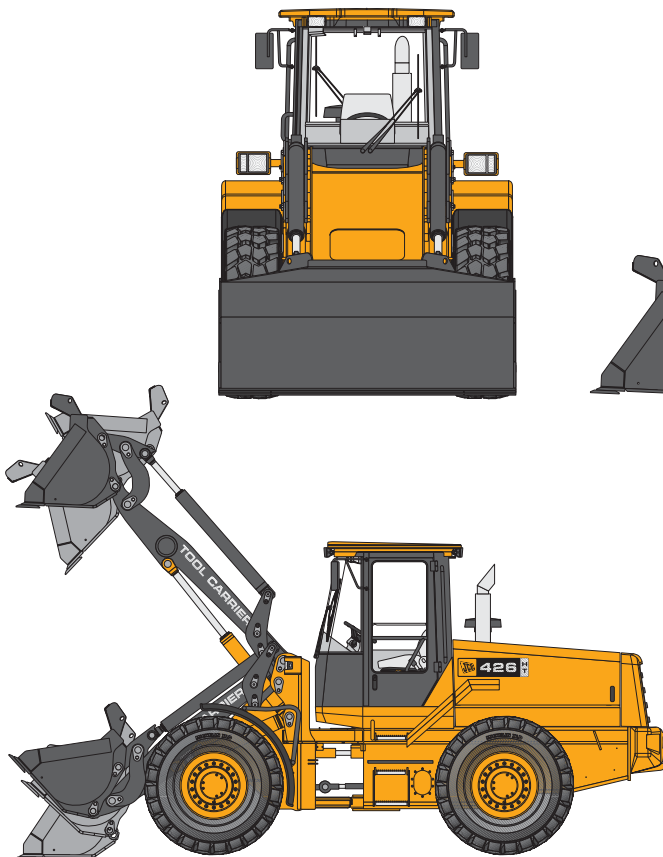
## PALA GOMMATA



### PUNTI DI FORZA

- *geometria a parallelogramma per la massima precisione e velocità*
- *ritorno automatico in posizione di scavo con singola leva servoassistita con inversore incorporato*
- *sterzo con valvola prioritaria per massimo controllo e minimi consumi*
- *assali Limited-Slip: massima forza di penetrazione*
- *aria condizionata, cabina confortevole con perfetta insonorizzazione, 73 Lp (A)*
- *attacco rapido idraulico e forche pallets*

### CARATTERISTICHE STANDARD



larghezza benna.....	mm 2550
benna impieghi generali.....	m <sup>3</sup> 2,00
altezza max di carico.....	mm 3627
lunghezza trasporto.....	mm 6750
carico ribaltamento a 40°.....	kg 6670
peso operativo.....	kg 12780
serbatoio carburante.....	lt 230
consumo medio.....	lt/ora 13