

SCHEMA TECNICA (preliminare)

PRATIKA 210 X-RF



CARATTERISTICHE

- Guidabile con Patente B
- Funi diametro 6 mm
- Doppia pulsantiera fissa - mobile
- Blocco rotazione su 20 posizioni - 360°
- Finecorsa magnetici
- Motore elettrico a basso assorbimento
- Pacco scala senza freni
- Prolunga a terra
- Kit stabilizzatori prolunga a terra per lavoro a 30°
- Rotazione Cesta
- Traslazione Cesta
- Dimensioni interne cesta 1210 x 810 mm
- Attacco timone su pacco scala a «libro»
- Sistema di sollevamento a singolo cilindro
- 2 Avvolgicavo esterno
- Zeppe stabilizzazione
- Comandi in testata

OPTIONAL

- Cassetta per attrezzi PVC
- Ruota di scorta con attacco
- Personalizzazione verniciatura primo elemento pacco scala

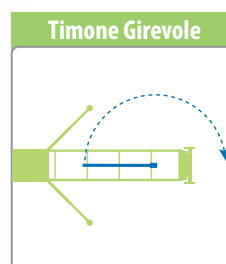
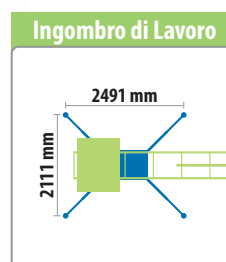
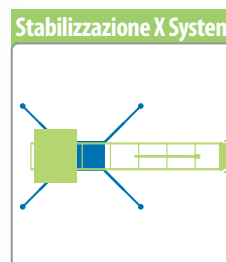
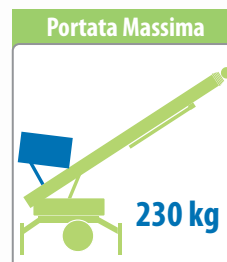
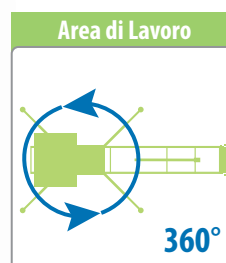
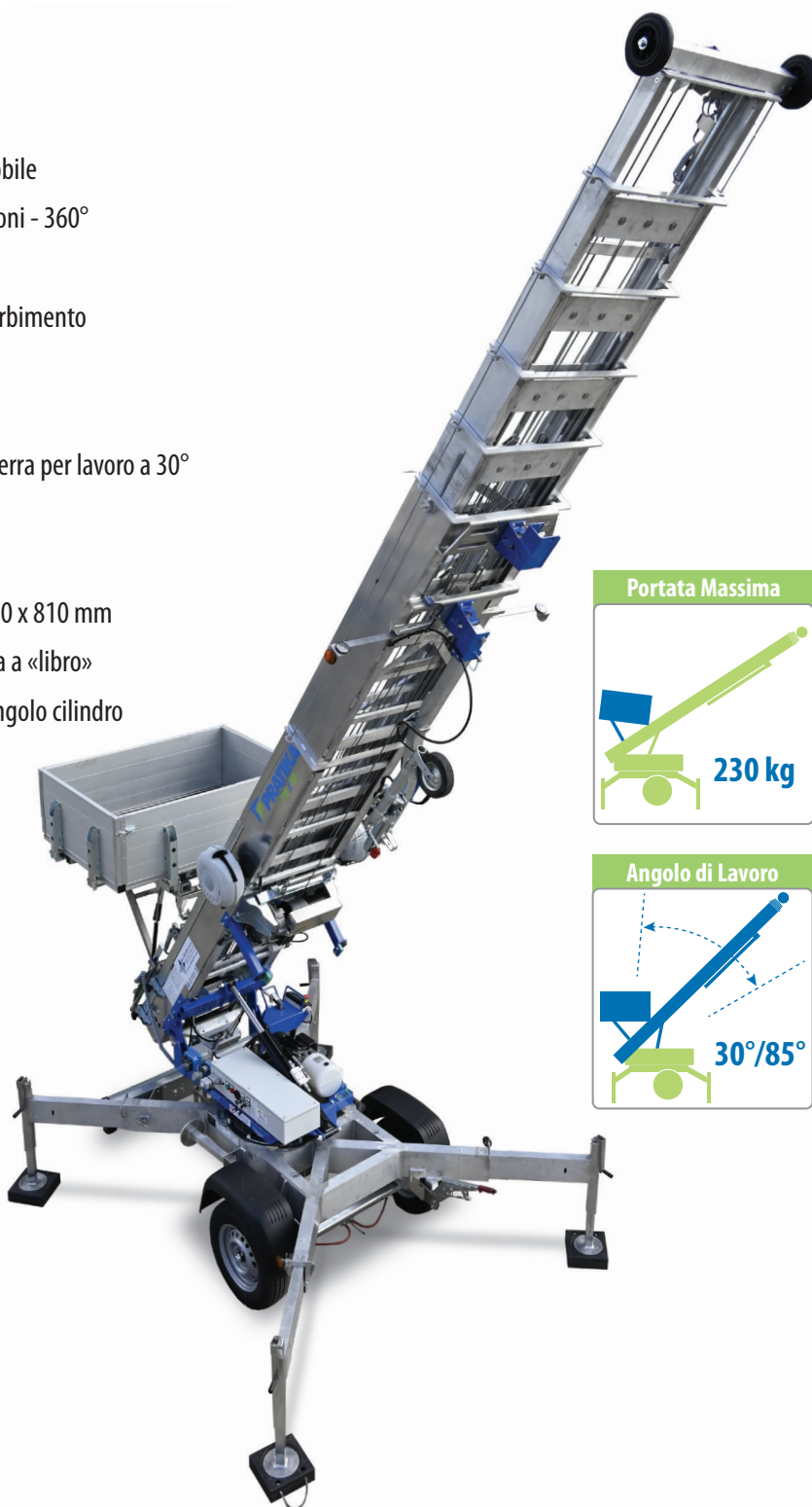
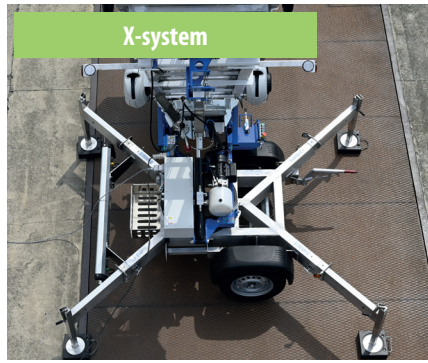
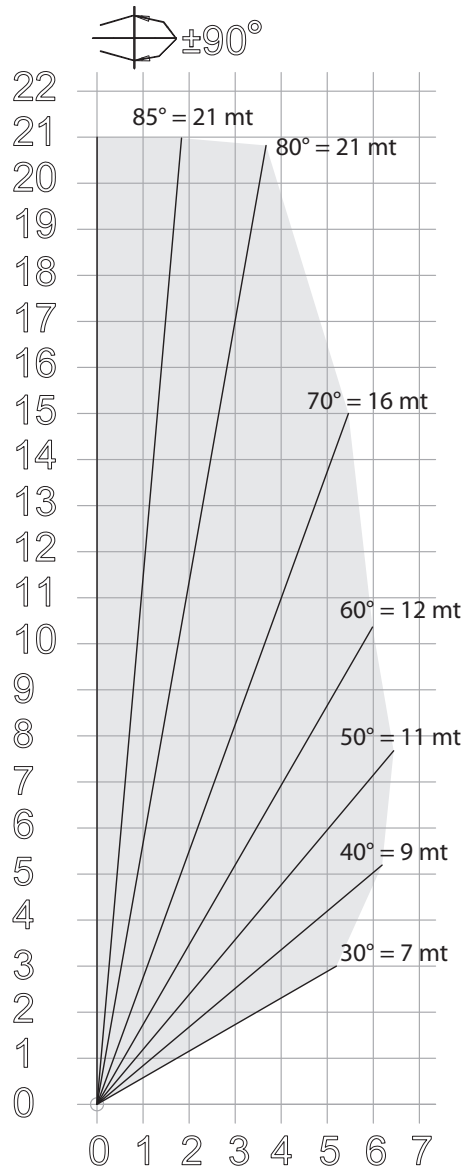
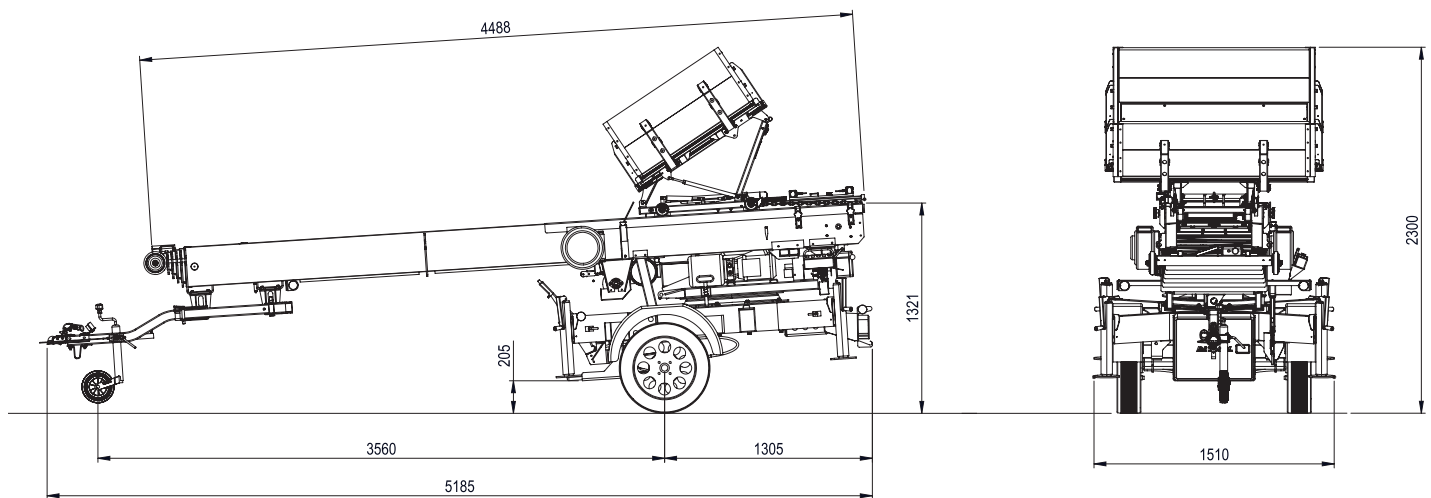


DIAGRAMMA DI LAVORO



DIMENSIONI



NORD EST ELEVATORI srl
 Via dell'Industria 2 bis/int.1 - 30031 Dolo (VE)
 Tel. +39 041 51 00 131 - Fax +39 041 41 38 44
 info@nordestelevatori.com - www.nordestelevatori.com

