

Caratteristiche tecniche

Modello	SX-105 XC	SX-125 XC
---------	-----------	-----------

Misure

Altezza massima di lavoro*	34,00 m	40,10 m
Altezza piano di calpestio	32,00 m	38,10 m
Sbraccio orizzontale di lavoro	24,38 m	24,38 m
Sbraccio sotto livello del suolo	2,69 m	2,69 m
A Lunghezza piattaforma (l. 2,44 m)	0,91 m	0,91 m
Lunghezza piattaforma (l. 1,83 m)	0,76 m	0,76 m
B Larghezza piattaforma (l. 2,44 m)	2,44 m	2,44 m
Larghezza piattaforma (l. 1,83 m)	1,83 m	1,83 m
C Altezza - a riposo	3,05 m	3,05 m
Lunghezza - a riposo	14,25 m	14,25 m
D Lunghezza trasporto (con jib ripiegato)	12,19 m	12,19 m
Larghezza - assali ritratti	2,49 m	2,49 m
E Larghezza - assali estesi	3,94 m	3,94 m
F Interasse	4,11 m	4,11 m
G Altezza minima - centro macchina da terra	0,38 m	0,38 m

Prestazioni

Portata -senza limitazioni	300 kg	300 Kg
- con limitazioni	454 Kg	454 Kg
Rotazione piattaforma	160°	160°
Rotazione jib verticale -sopra/sotto	135°	135°
Rotazione torretta	360° continui	360° continui
Ingombro di coda - assali chiusi	0,56m	0,56 m
Ingombro di coda - assali estesi	1,02 m	1,02 m
Velocità di traslazione - ripiegata	4,9 km/h	4,9 km/h
Velocità di traslazione - macchina alzata	0,65 km/h	0,65 km/h
Pendenza superabile - chiusa**	40%	40%
Raggio di sterzata con assali chiusi: interno	8,03 m	8,03 m
esterno	9,96 m	9,96 m
Raggio di sterzata con assali estesi: interno	2,90 m	2,90 m
esterno	6,17 m	6,17 m
Comandi	12 V DC proporzionali	
Pneumatici	445D50/710HD	445D50/710HD

Potenza

Motore	Deutz diesel TD2011L04i ,74 HP (55 kW), Stage IIIA, raffreddato ad aria	
	Deutz diesel TD2.9 L4, 74 HP (55 kW), Stage IIIB, raffreddato ad acqua	
Alimentazione ausiliaria	12 V DC	12 V DC
Capacità serbatoio idraulico	208 L	208 L
Capacità serbatoio carburante	151 L	151 L

Peso***

4WD	19.300 kg	20.700 kg
-----	-----------	-----------

Rispetta le normative

Direttive UE: 2006/42/EC -
Direttiva macchine (Norme armonizzate EN280);
2014/108/EC (EMC); 2000/14/EC (Rumorosità all'aperto)

Diagramma di carico SX-105 XC

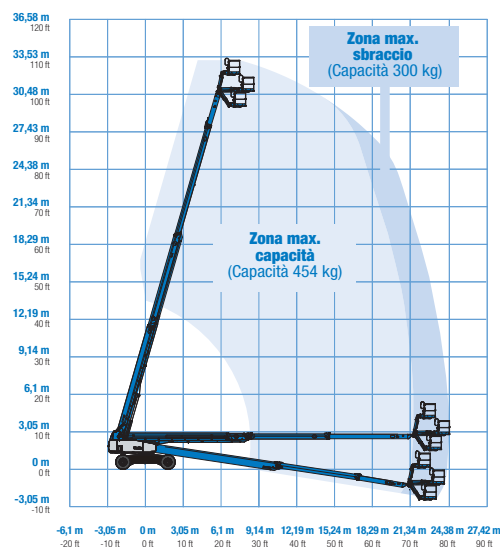
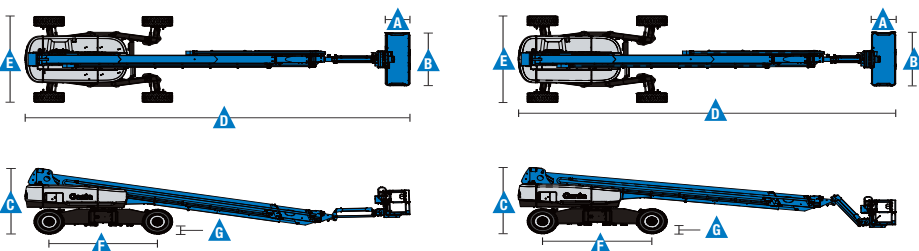
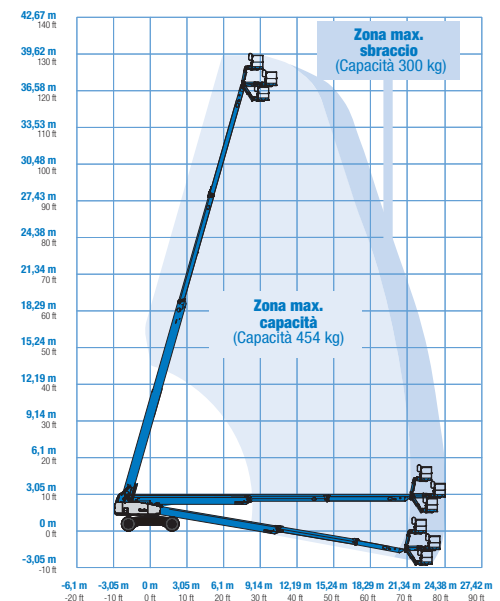


Diagramma di carico SX-125 XC



* L'altezza di lavoro espressa in metri equivale al piano di calpestio più 2 metri. Nei modelli per U.S.A., l'altezza di lavoro equivale al piano di calpestio più 6 piedi.

** Grado d'inclinazione massima ammessa su pendenza. Vedere il manuale d'uso per i dettagli relativi alle pendenze.

*** Il peso può variare in funzione delle opzioni e delle normative del paese di utilizzo.

Caratteristiche

Caratteristiche standard

Misure

SX-105 XC

- Altezza massima di lavoro 34 m
- Sbraccio orizzontale di lavoro 24,38 m
- Portata zona di massimo sbraccio 300 kg,
Portata zona di massima capacità 454 kg

SX-125 XC

- Altezza massima di lavoro 40,10 m
- Sbraccio orizzontale di lavoro 24,38 m
- Portata zona di massimo sbraccio 300 kg,
Portata zona di massima capacità 454 kg

Componenti di serie

- Braccio Jib da 1,52 m
- Piattaforma autolivellante
- Rotazione idraulica della piattaforma 160°
- Pulsante di sterzata su joystick
- Due luci di lavoro su carro e piattaforma
- Joystick a comandi proporzionali
- Radiatore olio idraulico
- Sistema di abilitazione alla traslazione
- Traslazione disabilitata con chassis in pendenza
- Cavo di alimentazione c.a. fino alla piattaforma
- Clacson
- Contatore
- Allarme antiribaltamento
- Allarme discesa e traslazione
- Girofaro lampeggiante
- Rotazione torretta 360° continui
- Sportello quadro comandi in piattaforma e a terra
- Trazione positiva
- Motori integrati nei mozzi ruote a due marce
- Alto angolo di sterzata sulle quattro ruote
- Quattro modalità di sterzata: anteriore, posteriore, a granchio e coordinata sulle quattro ruote
- Sistema di diagnostica integrato a bordo e display di monitoraggio del motore
- Connettore per sistemi telematici
- Allarme a contatto Lift Guard™

Potenza

- Alimentazione ausiliaria 12 V DC
- Protezione anti-riavviamento motore
- Spegnimento motore automatico in caso di guasto
- Preriscaldamento aria motore
- Display monitoraggio motore



Facilmente configurabili in base alle esigenze

Opzioni Piattaforma

- In acciaio 1,83 m, con ingresso su due lati, incluso cancelletto pivotante laterale
- In acciaio 2,44 m, con ingresso su tre lati, incluso cancelletto pivotante laterale (standard)

Opzioni Motore

- Deutz turbo diesel 55 kW (74 HP), Stage IIIB
- Deutz turbo diesel 55 kW (74 HP), Stage IIIA

Traslazione/sterzo

- 4 x 4 (di serie)
- 4 ruote sterzanti (di serie)

Assali

- Assali estensibili Mini X-chassis™

Pneumatici

- Fuoristrada riempiti a schiuma (di serie)



Accessori & optional

Componenti opzionali

- Piattaforma con maglia in acciaio a media altezza
- Parapetto superiore ausiliario della piattaforma
- Impianto AC in piattaforma: spina, presa con/senza interruttore differenziale con protezione magnetotermica
- Joystick a doppio asse per comando sterzata
- Kit ambiente ostile⁽²⁾
- Olio idraulico biodegradabile
- Pacchetto portapannelli
- Track & Trace⁽¹⁾ (unità GPS indicante la posizione della macchina e i dati operativi)
- Struttura di protezione dell'operatore⁽³⁾

Accessori motore

- Kit generatore AC (110 V/60Hz, 110V/50Hz, 240 V/50Hz), 3000 W, ad alimentazione idraulica
- Marmitta catalitica diesel con parascintille⁽²⁾
- Prefiltro aspirazione aria⁽²⁾

⁽¹⁾ Inclusa sottoscrizione al servizio per i primi 2 anni

⁽²⁾ L'opzione deve essere preinstallata in fabbrica

⁽³⁾ Disponibile solo come ricambio

CTE S.p.a.

Sede e Stabilimento: Via Caproni, 7 - Rovereto (Trento). Per informazioni: Tel: +39 0464 48 50 50, Fax: +39 0464 48 50 99, Email info@ctelift.com www.ctelift.com

Stabilimenti e uffici di distribuzione Genie® in tutto il mondo

Australia · Brasile · Caraibi · America Centrale · Cina · Francia · Germania · Italia · Giappone · Corea · Messico · Russia · Asia Sudorientale · Spagna · Svezia · Emirati Arabi Uniti · Regno Unito · Stati Uniti

Le caratteristiche tecniche e i prezzi sono soggetti a modifiche senza preavviso od obbligo. Le fotografie e/o i disegni inclusi nel presente documento sono forniti al solo scopo illustrativo. Per l'uso corretto delle attrezzature, consultare il manuale d'uso appropriato. L'inottemperanza delle istruzioni contenute nel Manuale dell'operatore durante l'uso del macchinario e altri comportamenti irresponsabili possono provocare gravi infortuni, anche mortali. L'unica garanzia applicabile ai nostri macchinari è la garanzia scritta standard applicabile al particolare prodotto e alla particolare vendita e Terex è esonerata dal fornire qualsiasi altra garanzia, esplicita o implicita. I prodotti e servizi elencati possono essere marchi di fabbrica, marchi di servizio o nomi commerciali di Terex Corporation, e/o delle rispettive società affiliate negli Stati Uniti d'America e in altre nazioni e tutti i diritti sono riservati. Genie è un marchio registrato di Terex South Dakota, Inc. © 2016 Terex Corporation.