

Telescopici Alta Capacità

Turbofarmer 65.9



**PRESTAZIONI E CARATTERISTICHE****Prestazioni**

	TF65.9T-170-HF	TF65.9TCS-170-HF	TF65.9TCS-170-CVTRONIC-HF
Massa totale a vuoto (kg)	11000	11200	11250
Massima portata (kg)	6500	6500	6500
Altezza di sollevamento (m)	8.8	8.8	8.8
Massimo sbraccio (m)	4.7	4.7	4.7
Altezza di sollevamento alla massima portata (m)	7	7	7
Sbraccio alla massima portata (m)	1.5	1.5	1.5
Portata alla massima altezza di sollevamento (kg)	4500	4500	4500
Portata al massimo sbraccio (kg)	2000	2000	2000
Traslazione laterale del braccio (mm)	-	-	-
Livellamento del telaio (%)	+/-8	+/-8	+/-8
Sezioni braccio	2	2	2

**Powertrain**

	TF65.9T-170-HF	TF65.9TCS-170-HF	TF65.9TCS-170-CVTRONIC-HF
Motore	FPT NEF45	FPT NEF45	FPT NEF45
Cilindrata / Cilindri	4500/4	4500/4	4500/4
Potenza motore (kW/HP)	125/170	125/170	125/170
Tecnologia anti inquinamento	Stage V - SCR + DOC + DPF	Stage V - SCR + DOC + DPF	Stage V - SCR + DOC + DPF
Ventola reversibile	○	○	○
Velocità massima (km/h)	40	40	40
Serbatoio carburante (l)	140	140	140
Serbatoio AdBlue (l)	18	18	18
Trasmissione idrostatica	YES - 2V	YES - 2V	CVTronic
EPD	PLUS	PLUS	PLUS
Joystick autoaccelerante	STD	STD	STD
Assali	Assiali	Assiali	Assiali
Riduttori	Epicycloidali	Epicycloidali	Epicycloidali
Freni macchina	A disco a secco	A disco a secco	A disco a secco

**Idraulica**

	TF65.9T-170-HF	TF65.9TCS-170-HF	TF65.9TCS-170-CVTRONIC-HF
Pompa idraulica	HF	HF	HF
Portata/Pressione (l/min - bar)	160 - 250	160 - 250	160 - 250
Serbatoio olio idraulico (l)	100	100	100
Presa idraulica in testa al braccio	●	●	●
Presa idraulica posteriore	○	○	○

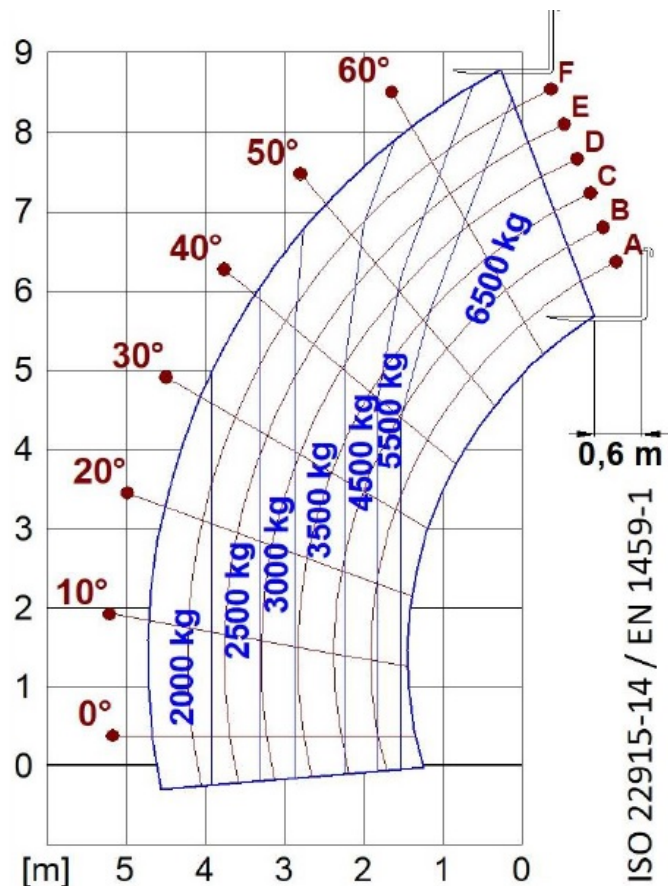
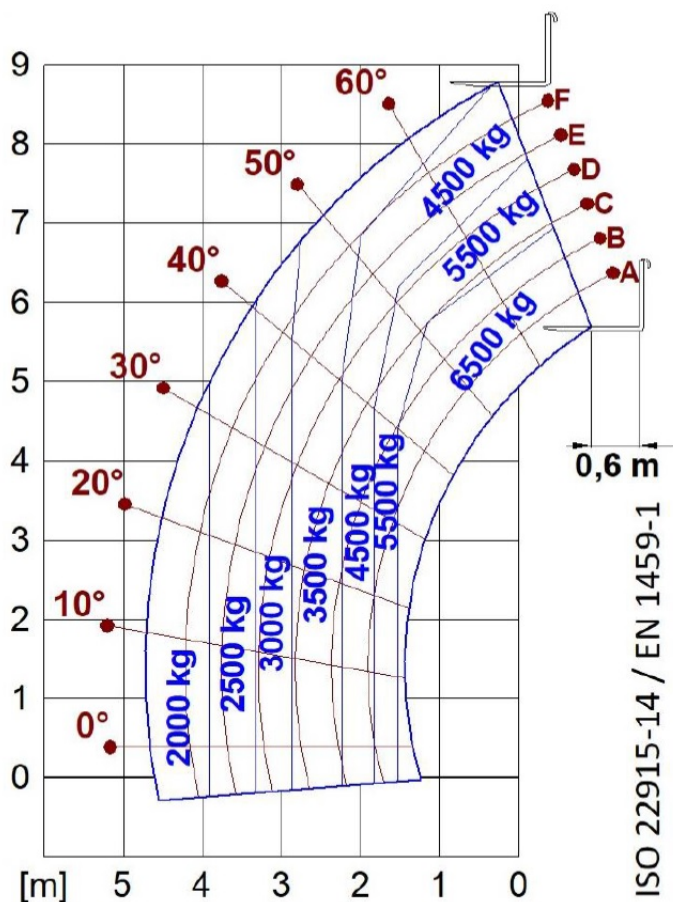
**Cabina**

	TF65.9T-170-HF	TF65.9TCS-170-HF	TF65.9TCS-170-CVTRONIC-HF
Allestimento cabina	PREMIUM	PREMIUM	PREMIUM
ASCS	Completo	Completo	Completo
Cabina FOPS LIV II	●	●	●
Cabina ROPS	●	●	●
Comandi cabina	Joystick elettronico	Joystick elettronico	Joystick elettronico
Cabina Basculante	—	—	—
Inversore	Dual reverse	Dual reverse	Dual reverse

**Configurazione**

	TF65.9T-170-HF	TF65.9TCS-170-HF	TF65.9TCS-170-CVTRONIC-HF
Sospensione su cabina	—	●	●
Sospensione su braccio	●	●	●
Sospensioni su assale	—	—	—
Fari da lavoro su cabina	●	●	●
Tendina parasole	●	●	●
Tac-lock	●	●	●
Predisposizione Navicella	—	—	—
Due forche flottanti	●	●	●
Controllo inching	●	●	●
Trazione integrale	●	●	●
Sterzata sulle 4 ruote	●	●	●
Tre modi di sterzata	●	●	●
Pneumatici standard			
Pneumatici OPT			
Stabilizzatori	—	—	—
Rotazione torretta	—	—	—
Omologazione trattoria agricola	○	○	○
Omologazione con frenatura PNEUMATICA [ton]	○	○	○
Omologazione con frenatura IDRAULICA [ton]	○	○	○
PTO			
Attacco a tre punti			

— non disponibile
 ● di serie
 ○ opzionale

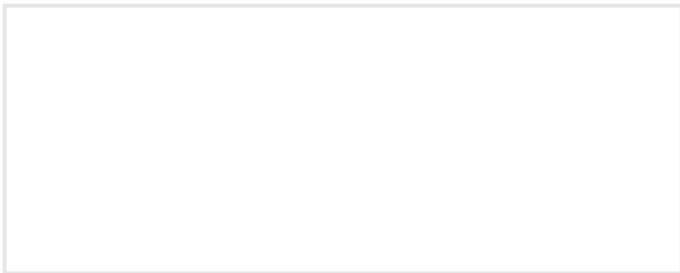


Dimensioni



	TF65.9T-170-HF	TF65.9TCS-170-HF	TF65.9TCS-170-CVTRONIC-HF
A - Lunghezza	5260	1270	1270
C - Interasse	3050	4660	4660
F - Franco da terra	440	440	440
H - Larghezza	2400	2400	2400
M - Larghezza cabina	1010	1010	1010
P - Altezza	2510	2510	2510
R - Raggio di sterzo alle ruote	4560	4560	4560
S - Raggio di sterzo alle forche	5325	5325	5325

Il vostro concessionario Merlo



MERLO S.P.A.

Via Nazionale, 9

12010 S. Defendente di Cervasca, (Cuneo) Italia

Tel. +39 0171 614111

Fax +39 0171 684101

info@merlo.com

www.merlo.com



