

MINI ESCAVATORI



A Product of Hard Work





Tutto quello che desiderate in un miniescavatore

Sono cinque gli aspetti chiave che ogni cliente ricerca in un miniescavatore: comfort, controllabilità, affidabilità, accessibilità per la manutenzione e prestazioni. I mini escavatori JCB eccellono sotto tutti questi aspetti. I mini escavatori JCB eccellono sotto tutti questi aspetti. I modelli a giro sagoma posteriore tradizionale (CTS) 8014, 8016, 8018 e 8020 CTS rappresentano un nuovo punto di riferimento per le macchine di questo segmento. Queste macchine sono state progettate per garantire il controllo di precisione, l'accesso senza

UNO STANDARD SEMPRE PIÙ ELEVATO NEGLI ESCAVATORI COMPATTI



eguali per la manutenzione e l'eccezionale cabina operatore che pretendono i nostri clienti. Il tutto in un design compatto, facile da trasportare e ideale per accedere ai siti più piccoli. I mini escavatori 8025, 8030, 8035, 8040 e 8045 ZTS offrono un reale giro sagoma posteriore zero e testimoniano la necessità di macchine ancora più compatte che garantiscano tuttavia velocità, potenza e produttività, senza però compromettere facilità d'uso e controllo. Presi

come punto di riferimento sia per i modelli a giro sagoma posteriore zero che tradizionale, sappiamo, grazie ai vostri feedback, che questi mini escavatori possono competere, in particolare per quanto concerne la stabilità e potenza.

Il tutto si aggiunge ad una gamma completa ed esauriente di nove mini escavatori che i clienti di tutto il mondo ritengono indispensabili in numerosissime applicazioni e siti.

Comfort operatore

Lo schienale più alto e il sedile ammortizzato opzionale della gamma 801X CTS e dell'8020 CTS assicurano un ottimo sostegno

Il maggiore spazio per i piedi e i livelli di rumorosità più contenuti migliorano ulteriormente il comfort

I modelli ZTS presentano una delle più grandi cabine chiuse/con tettuccio per questa categoria di macchine

Gli efficienti sistemi di riscaldamento e l'aria condizionata opzionale garantiscono il massimo comfort

Il sollevamento del gruppo comandi su tutti i modelli isola i servocomandi a joystick per un accesso più sicuro



In una categoria di macchine nota per i suoi spazi sacrificati, avrete modo di apprezzare la svolta apportata in tal senso all'ambiente operatore dei mini escavatori JCB, con tutte le cabine progettate per fornire lo spazio e il comfort massimo consentito dalle dimensioni di queste macchine.

L'elegante design della cabina della gamma 801X e dell'8020 CTS abbina praticità e comfort. Uno schienale più alto assicura un ottimo sostegno e per un comfort superiore, sui modelli 8016, 8018 e 8020 si può scegliere il sedile ammortizzato. La base monopezzo del sedile e i supporti isolanti della cabina riducono i livelli di rumorosità e diminuiscono drasticamente le vibrazioni trasmesse dal telaio ai comandi. E lo spazio è ora più ampio che mai, grazie allo spostamento della leva di comando dozer per aumentare lo spazio disponibile nella zona dei piedi e al trasferimento della cassetta attrezzi all'esterno della cabina, in una posizione ideale per chiudere a chiave attrezzi come ad esempio l'ingrassatore.

Passando ai modelli a giro sagoma posteriore zero, di solito ci si attende che le dimensioni della cabina vengano sacrificate per ottenere tale risultato. Ebbene, sui mini escavatori JCB non è così. L'ingresso in queste macchine avviene attraverso una porta di larghezza adeguata a permettere un facile accesso e la porta stessa si blocca entro il giro sagoma posteriore in modo da poter lavorare tenendola aperta. Per agevolare ulteriormente l'accesso, il gruppo comandi sinistro è ora incernierato in modo da poterlo sollevare ed abbiamo anche eliminato il pedale sinistro (un commutatore sul joystick consente di effettuare con il solo pedale destro le operazioni che prima venivano eseguite da due pedali).

All'interno, la prima cosa che avrete modo di apprezzare è l'ampiezza della cabina rispetto ad altri modelli ZTS. Il sedile di guida è completamente regolabile per il massimo comfort. Quando si regola il sedile, sui modelli 8040 e 8045 ZTS il gruppo comandi si regola automaticamente per offrire la posizione di lavoro più ergonomica (è anche possibile modificare separatamente le posizioni di sedile e comandi).

Una volta in cabina e al lavoro, l'efficiente sistema di riscaldamento o il condizionatore aria opzionale* consentiranno di ottenere la temperatura più confortevole. La parte superiore del parabrezza con supporti a gas può essere agevolmente riposta sotto il tetto ed è anche possibile rimuovere la parte inferiore del parabrezza. Inoltre, l'intera struttura della cabina è isolata dalla ralla per limitare le vibrazioni.

*8030, 8035, 8040, 8045 solo





Visibilità a 360 gradi

L'ampia superficie vetrata su tutte le macchine migliora la visibilità a 360°

Il braccio tubolare più stretto, sulla gamma 801X CTS e sull'8020 CTS, offre un'eccellente visibilità della benna a tutte le angolazioni

Le macchine ZTS offrono ottima visibilità a 360 gradi

Una migliore visuale del cingolo destro aumenta la sicurezza

La disposizione dei tubi idraulici lungo la parte superiore del braccio sui modelli 8025/30/35 ZTS e 8040/45 ZTS migliora anche la visibilità



Per migliorare la visibilità a 360 gradi e la sicurezza sui modelli 8014, 8016, 8018 e 8020 CTS, abbiamo ampliato la superficie vetrata, in particolare quella del vetro del tetto. Vedrete anche come gli impedimenti alla visuale da parte dei montanti siano minimi e come il braccio più stretto consenta una migliore visibilità della benna e alla massima altezza di carico. Inoltre, il profilo posteriore curvo di queste macchine a giro sagoma posteriore ridotto contribuisce anch'esso a migliorare la visuale.

I modelli a giro sagoma posteriore zero presentano sempre un vantaggio rispetto a quelli tradizionali per quanto concerne la visibilità. Infatti, i vantaggi in termini di sicurezza del design ZTS ne fanno la soluzione preferita dai responsabili della sicurezza. E in alcune applicazioni, come ad esempio sulle autostrade dove la possibilità di lavorare occupando una sola corsia è fondamentale, vengono usati soltanto i modelli ZTS.

Se si opta per i modelli 8025, 8030, 8035, 8040 o 8045 (tutte macchine ZTS), sia che si scelga l'opzione con cabina o con tettuccio si avrà modo di apprezzare l'eccellente visibilità dalla posizione di lavoro. A sinistra si riesce a vedere l'intero cingolo, mentre a destra e sul lato posteriore, il profilo curvo del cofano di tutte le macchine assicura una visuale migliore. La disposizione dei flessibili sulla parte superiore del braccio, anziché lungo il fianco, contribuisce anch'essa a ridurre gli impedimenti visivi, mentre l'ampio parabrezza offre una straordinaria visione del carico fino all'altezza massima di scarico.

Qualunque sia il lavoro da svolgere, questa straordinaria visibilità a 360 gradi consente sempre all'operatore una perfetta visuale del sito, e delle altre persone che vi lavorano, evitando così incidenti e possibili danni alla macchina e alle strutture del cantiere. Se a questo si aggiunge il migliore comfort delle cabine di mini escavatori JCB, si ottiene la soluzione ottimale per garantire un lavoro sicuro e produttivo per l'intero arco della giornata.





Controllo completo e preciso

La tecnologia dei distributori della gamma 801X, e dei modelli 8020 CTS e 8025/30/35 ZTS assicura un funzionamento più regolare e preciso

I comandi ausiliari proporzionali (opzionali) dei modelli 8025/30/35 ZTS consentono il preciso azionamento delle attrezzature mediante il pedale

La rotazione della torretta e il brandeggio del braccio dei modelli 8025-45 ZTS possono essere controllati simultaneamente un posizionamento più rapido

L'impianto idraulico di tipo "Load sensing" con rilevamento del carico del modello 8040/45 ZTS migliora le prestazioni e riduce i consumi di carburante

L'impianto idraulico di tipo "Load sensing" consente la traslazione rettilinea e l'utizzo contemporaneo del braccio



Se la vista all'esterno della cabina dei mini escavatori è eccezionale, la vista degli interni è addirittura migliore, con la disposizione ergonomica di tutti i comandi per un controllo senza sforzo di queste macchine.

Su tutta la gamma di mini escavatori abbiamo joystick a corsa corta, la più avanzata tecnologia dei distributori a micro sezioni e una pompa idraulica a portata variabile (non disponibile sul modello 8014, opzionale sull'8016/18, di serie sull'8020 CTS e sui modelli più grandi). Questi assicurano il controllo regolare e preciso richiesto dagli operatori alle prime armi, senza compromettere la potenza e velocità richieste dagli operatori più esperti.

I modelli 8025, 8030, 8035, 8040 e 8045 ZTS offrono anche comandi elettronici proporzionali opzionali tramite il pedale. Integrati sul joystick (anziché su un pedale), questi consentono di controllare con precisione il flusso d'olio lungo l'intero intervallo della portata disponibile per poter azionare attrezzi che richiedono maggiore precisione, come ad esempio le trivelle.

Sui modelli più grandi (oltre 2,5 tonnellate), l'aumento di potenza è accompagnato anche da un migliore controllo. Al posto del pedale sinistro, un pulsante di commutazione sul joystick consente di commutare il pedale destro tra le funzioni del circuito ausiliario e il brandeggio del braccio. Adesso, con il pedale in modalità comando braccio, è possibile utilizzare contemporaneamente la rotazione della torretta e del braccio, in modo da raggiungere immediatamente la posizione corretta. Inoltre, questo pedale è servocomandato per un controllo preciso e senza sforzo.

Sia il modello 8040 che l'8045 ZTS sono dotati di serie della funzione di ritorno al minimo automatico. L'acceleratore elettronico fa sì che indipendentemente da quale fosse la posizione dell'acceleratore prima dell'accensione, l'avvio avviene automaticamente al regime minimo in modo da proteggere sia il motore e che l'operatore. Il minimo automatico (che può essere disattivato se non richiesto) aiuta a risparmiare carburante selezionando automaticamente il regime minimo quando la macchina è ferma per poi passare immediatamente all'impostazione desiderata non appena si aziona uno degli utilizzatori.

Infine sui modelli 8040 e 8045 ZTS, abbiamo introdotto anche un impianto idraulico "load sensing", "flow-on-demand". In sostanza questo impianto controlla la portata e la pressione, fornendo l'olio idraulico ad un utilizzatore, soltanto quando lo si deve utilizzare, in modo da evitare il sovraccarico (risparmiando carburante) e lo stallo del motore, che funziona quindi sempre alla massima efficienza.





Fabbricazione di qualità

Il braccio tubolare della gamma 801X e del modello 8020 CTS è più leggero e più robusto rispetto a quello piatto

Il cofano posteriore in acciaio pressato da 3 mm degli escavatori 801X e 8020 CTS protegge dagli urti

Disposizione dei tubi idraulici sui modelli 8025-45 ZTS lungo la parte superiore del braccio per proteggerli dai danni

I raccordi ad attacco rapido sulle tubazioni delle attrezzature ausiliarie evitano perdite d'olio e contaminazione

La semplicità del design e i componenti di alta qualità l'affidabilità



JCB è famosa in tutto il mondo per la sua competenza tecnica, per cui non è una sorpresa che queste macchine, pur se piccole, siano anche estremamente robuste. Sui modelli 8014, 8016, 8018 e 8020 CTS, il segreto è essenzialmente il nuovo braccio tubolare: più resistente della versione piatta, è leggero ma al tempo stesso rigido per un'eccezionale durata. Essendo cavo, permette anche di far passare al suo interno tutti i flessibili sul lato di scavo, proteggendoli da possibili danni in cantiere.

Inoltre, queste macchine presentano anche un supporto ralla ricavato per fusione che conferisce alla struttura portante un'elevata resistenza strutturale. C'è poi l'impianto idraulico con il 20% in meno di raccordi per minori possibilità di perdite, e naturalmente, il cofano motore posteriore che, costruito in acciaio pressato da 3 mm, offre un'efficace protezione contro gli inevitabili urti occasionali.

Come i nostri mini escavatori più grandi offrono anch'essi una straordinaria qualità costruttiva, con una torretta e un carro robusti, progettati per garantire massima affidabilità e fermi macchina minimi.

Avrete inoltre modo di apprezzare l'attenzione che abbiamo dedicato ai particolari che fanno realmente la differenza. Ad esempio, i tubi flessibili dell'escavatore sono sistemati lungo la parte superiore del braccio per garantire la massima protezione contro i danni; le tubazioni delle attrezzature ausiliarie sono dotate di giunti ad attacco rapido per evitare perdite d'olio al collegamento delle attrezzature e per ridurre possibili contaminazioni che possono essere causa di anomalie; gli elevati livelli di filtrazione del motore impediscono ostruzioni e intasamenti; ed infine il gruppo comandi sinistro un design estremamente semplice in resistente fusione di alluminio. La cabina infine monta un vetro piatto, privo di fori per una sostituzione più facile e più rapida.





Straordinaria accessibilità per l'assistenza

Facilità di accesso a tutti i punti di manutenzione
ed intervalli di manutenzione ogni 500 ore

La cabina ribaltabile dei modelli 8014/16/18/20 CTS assicura
un agevole accesso per una manutenzione approfondita

Il serbatoio carburante stampato in plastica dei modelli 8025-8045 ZTS
assicura un maggior numero di ore di funzionamento

La piastra a pavimento smontabile dei modelli 8025/30/35 ZTS consente
l'accesso a motore di rotazione e componenti idraulici

I modelli 8040/45 ZTS sono dotati di piastre a pavimento rimovibili per
l'accesso ai punti di collegamento dei tubi idraulici per semplificare la
sostituzione dei tubi flessibili



In risposta alle richieste dei clienti, tutti i mini escavatori JCB offrono ora un accesso senza eguali per una più agevole manutenzione, unitamente ad intervalli di manutenzione posticipati a 500 ore.

Sui modelli 8014, 8016, 8018 e 8020 CTS la nuova posizione del motore ha consentito di raggruppare i normali controlli di manutenzione in un unico pannello di servizio remoto. Per ridurre la manutenzione programmata, siamo stati il primo costruttore ad introdurre una cabina ribaltabile su questa categoria di mini escavatori. L'intera cabina si ribalta senza sforzo dal lato posteriore in meno di cinque minuti per mezzo di ammortizzatori a gas. Si tratta di un'operazione talmente facile che è un peccato che non la si debba effettuare prima dell'intervallo di manutenzione programmato dopo 2.000 ore. Quando la cabina raggiunge l'altezza massima, interviene un blocco di sicurezza che impedisce che questa si abbassi fino a quando questo non viene richiesto. In tal modo, si dispone di tutto il tempo e lo spazio necessari per la manutenzione di motore di rotazione, gruppo valvolare, tubi idraulici, motore e pompa idraulica.

Proprio come sulle macchine 801X, l'accesso a tutti i punti dei motori dei modelli 8025, 8030, 8035, 8040 e 8045 ZTS è alquanto semplice. L'olio può essere controllato da terra, mentre il sistema del filtro carburante presenta un gruppo vaschetta di sedimentazione, filtro e pompa di adescamento combinato che consente di effettuare l'adescamento del sistema nel caso in cui si rimanga a secco. Per la sostituzione del filtro non sono necessari attrezzi speciali.

Il serbatoio carburante, sistemato sotto il cofano posteriore, presenta una capacità superiore per una maggiore autonomia della macchina, l'accesso a tutti i punti di manutenzione è piuttosto semplice e sui modelli 8040 e 8045 ZTS, i radiatori per l'olio idraulico e il motore sono affiancati, con lo scambiatore di calore dell'aria condizionata opzionale che è incernierato per un'agevole pulizia tra i radiatori.

I tubi idraulici sull'intera gamma di mini escavatori sono codificati a colori per facilitarne l'identificazione e, sui modelli 8040 e 8045 ZTS, hanno un punto di collegamento sotto al pavimento, in modo che se occorre sostituirne uno non sia necessario reinserirlo per l'intera lunghezza della macchina. Sui modelli 8025, 8030 e 8035 ZTS, il distributore si trova sotto il cofano laterale semplificando così la manutenzione, inoltre una piastra a pavimento rimovibile in cabina consente l'agevole accesso a motore di rotazione, giunto rotante e valvole idrauliche.





8014, 8016, 8018 e 8020 CTS

Le dimensioni compatte e il ridotto giro sagoma posteriore sono ideali per gli spazi ristretti

Il design CTS offre migliore stabilità e le altezze di scarico accrescendo la produttività

L'esclusiva ralla di rotazione ricavata per fusione è più resistente e robusta

La nuova posizione del motore elimina la necessità di installazione di contrappesi per una macchina più leggera

I ridotti pesi di trasporto consentono di trasportare* agevolmente le macchine su un rimorchio

** In base alle normative locali— per i dettagli controllare con il costruttore.*



Progettati per offrire il massimo delle prestazioni, i tre mini escavatori 801 presentano una configurazione compatta che, con una riduzione del giro sagoma posteriore del 10%, che rappresenta la soluzione ottimale per gli ambienti ristretti.

L'8014 è il modello base, un vero "mulo" con un carro fisso e monta lo stesso potente motore da 14,2 kW delle altre macchine della gamma 801X, e del modello 8020 CTS. Il modello 8016 ha un carro più lungo per una maggiore stabilità.

Questo carro può essere allargato idraulicamente sui modelli 8018 e 8020 incrementando prestazioni di scavo, altezze di carico e l'accessibilità in spazi ristretti. Entrambi i modelli offrono la traslazione a due velocità (opzionale sull'8016) per rapide manovre in cantiere.

Tutte le macchine hanno anche beneficiato di significativi aumenti nelle altezze di scarico, fino a 200 mm per garantire efficienti operazioni di carico di container con pareti alte.

Caratteristica esclusiva di JCB, in questa categoria di macchine, è il supporto ralla ricavato per fusione, che oltre a garantire una maggiore resistenza strutturale, ha consentito di modificare la posizione di motore e serbatoio, spostando il peso verso la parte posteriore, riducendo così la necessità di contrappesi. Si è così ottenuta un'eccellente stabilità ma con una macchina più leggera e più facile da trasportare. Due aspetti innovati della gamma 801X e 8020 CTS sono un braccio tubolare, realizzato da un'unica sezione, e un avambraccio in due parti. Entrambi conferiscono maggiore robustezza e migliorano la visibilità sul lato scavo.

Un'altra caratteristica di queste macchine sono i motori di traslazione a 2 velocità con funzione di Kickdown automatico. Opzionale sull'8016 e di serie sull'8018 e sull'8020 CTS, questa funzione innesta automaticamente il rapporto inferiore o superiore in base alle condizioni di lavoro in cantiere.

Infine, queste macchine sono compatibili con la nostra vastissima gamma di attrezzature e benne per mini escavatori.





8025, 8030 e 8035 ZTS

L'8025 ZTS può essere facilmente trasportato su un rimorchio*

I carri sono accuratamente progettati in funzione del diagramma di scavo per assicurare stabilità e prestazioni

Il design del carro e della lama dozer evita l'accumulo di detriti che ostacolano le prestazioni

Eccellenti velocità di traslazione, trazione e forza di traino

Valvole di blocco opzionali su dozer, braccio e avambraccio

** In base alle normative locali – per i dettagli controllare con il costruttore.*



Questi tre mini escavatori di media dimensione sono macchine realmente a giro sagoma posteriore zero che offrono tutti vantaggi dei modelli a giro sagoma tradizionale con la sicurezza aggiuntiva offerta dal design ZTS.

L'8025 ZTS ha un peso di trasporto di 2610 kg che ne consente il trasferimento da un sito all'altro usando i metodi di trasporto economici prontamente disponibili per la maggior parte dei proprietari delle macchine. Sia l'8025 che l'8030 ZTS montano un potente motore a 3 cilindri da 1,5 litri, mentre l'8035 dispone di un motore più potente da 1,7 litri per far fronte alle maggiori prestazioni e dimensioni della macchina.

La stabilità è l'elemento chiave sulle macchine ZTS, per cui abbiamo dedicato grande attenzione ai carri di questi modelli, assicurandoci che garantiscano una solida base anche per i lavori più gravosi.

La superficie d'appoggio dell'8025 ZTS è perfettamente studiata per fornire traslazione e sterzate eccellenti, pur continuando ad offrire una macchina leggera, facile da trasportare. I modelli 8030 e 8035 ZTS presentano rispettivamente carri più larghi per adattarsi alle dimensioni delle macchine. Infatti su tutte e tre le macchine, il carro è perfettamente abbinato al diagramma di scavo per garantire prestazioni ottimali e maggiore sicurezza. Il design del carro e della lama dozer è tale da evitare l'accumulo di detriti sotto o davanti alla macchina che potrebbero rallentarla e da assicurare il continuo spostamento del materiale davanti alla macchina.

Motori di traslazione a due velocità; forza di traino e trazione eccellenti; circuito doppio effetto di serie; punti di ancoraggio aggiuntivi che agevolano il fissaggio delle macchine sui rimorchi; cingoli in gomma di serie, in acciaio su richiesta: completamente intercambiabili ... e qualora tutto questo non fosse abbastanza, i modelli JCB 8025, 8030 e 8035 ZTS sono anche dotati di valvole di blocco opzionali che garantiscono la conformità di questi escavatori alle normative previste per il sollevamento.





8040 e 8045 ZTS

Motore da 34 kW: eccellente potenza per questa categoria di macchine

Impronta ottimale della cingolatura per una buona visibilità a 360 gradi e un minore sforzo durante le contro rotazioni

I cingoli in gomma esercitano un efficace contatto sul terreno per una trazione ottimale ed una marcia regolare

Il profilo curvo del dozer evita l'accumulo del materiale

Circuito ausiliario a doppio effetto di serie con tubazioni all'avambraccio



I modelli JCB 8040 e l'8045 ZTS montano entrambi un motore da 34 kW che rende queste macchine particolarmente potenti per questa categoria di escavatori.

Tutta questa potenza si traduce in straordinarie prestazioni di scavo e traslazione tramite l'impianto idraulico Load-sensing che assicura impressionanti forze di strappo e alti livelli di forza di trazione e velocità di traslazione.

L'elemento chiave per consentire queste eccezionali prestazioni è l'eccellente stabilità ottenuta grazie alla distribuzione ottimale del peso all'interno della torretta e del solido carro. Anche le dimensioni del carro sono state ottimizzate per garantire una buona stabilità sia in senso longitudinale che trasversalmente ai cingoli e per permettere facilità di manovra e svolte con sforzo ridotto.

L'elevato livello qualitativo dei componenti del carro assicura una marcia regolare e una trazione eccellente. I cingoli in gomma sono forniti di serie per l'impiego su un gran numero di superfici (per le applicazioni più impegnative sono disponibili su richiesta i cingoli in acciaio). Inoltre, i motori di traslazione a due velocità assicurano potenza e alte velocità di traslazione.

Per i lavori che necessitano dell'utilizzo della lama dozer non è possibile avere una potenza superiore a quella di questi mini escavatori. Ma non solo, infatti l'esclusivo design della lama dozer JCB presenta anche un profilo curvo sul lato anteriore che tende a far rotolare il materiale raccolto in modo che si allontani costantemente dalla macchina anziché accumularsi e costituire un ostacolo. La struttura ad X del carro (oltre ad essere caratterizzata da una maggiore rigidità) presenta anche una serie di superfici inclinate e punti di uscita per evitare l'accumulo di materiale sotto la macchina.

Ed infine, per un'immediata versatilità, entrambi i modelli 8040 e 8045 montano di serie il circuito ausiliario a doppio effetto collegato all'avambraccio per l'alimentazione di attrezzature come martello e trivelle.





Cabina e comandi

Eccellente visibilità a 360 gradi.

Comoda apertura del parabrezza, che può essere sollevato e posizionato sotto il tetto.

Eleganza e spaziosità della cabina di tipo automobilistico ai vertici della categoria.

Minori rumorosità e vibrazioni per l'operatore.

Certificata in base alle prescrizioni delle norme di sicurezza ROPS e TOPS.

Accesso per la manutenzione

Accesso raggruppato per controlli e rifornimenti periodici.

Minor numero di giunti idraulici per minori possibilità di perdite.

Sui modelli 8025/30/35/40/45 i cofani posteriore e laterale con "apertura ad ali di gabbiano" assicurano un accesso ottimale per gli interventi su motore e distributore.

Facile accesso per i principali interventi di manutenzione e i controlli giornalieri.

Esclusiva cabina ribaltabile sui modelli 8014/16/18/20 CTS.

Motore e impianto idraulico

Potenti motori diesel.

Grande serbatoio del gasolio per il funzionamento ininterrotto per un'intera giornata.

Intervalli di manutenzione prolungati a 500 ore.

Eccezionali pressioni idrauliche per potenza e prestazioni ottimali.





Braccio, avambraccio e benna

Nuovo braccio più grande come quelli degli escavatori per conferire ai mini escavatori un aspetto familiare sui modelli 8025 - 8045 ZTS.

Eccellente diagramma di scavo sull'intera gamma di mini escavatori.

Tubi idraulici disposti in modo ordinato per una migliore visibilità.

Maggiore arretramento del braccio con conseguente superiore altezza di carico.

Impressionanti forze di strappo per i mini escavatori.

Carro

Straordinaria forza di trazione.

Rulli di appoggio sigillati permanentemente.

Lame dozer robuste e rigide montate di serie.

Tutti i modelli della gamma offrono 2 velocità di traslazione (ad eccezione dell'8014).

Cingoli

Cingoli in gomma Bridgestone di serie.

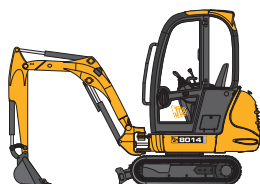
Cingoli in acciaio disponibili su richiesta.

Intercambiabilità tra cingoli in gomma e quelli in acciaio.

Guide rulli superiori e inferiori sui modelli 8030, 8035, 8040 e 8045 ZTS.

Motori di traslazione idrostatici integralmente protetti.

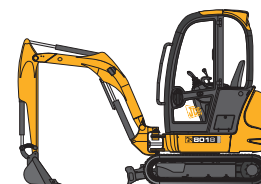
8014 CTS



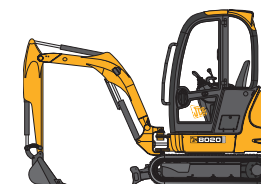
8016 CTS



8018 CTS

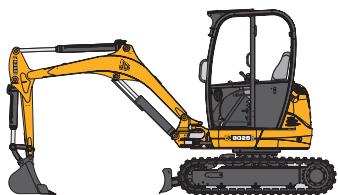


8020 CTS



Peso operativo con avambraccio standard (kg)	1564	1590	1662	2060
Potenza massima motore (CV/kW)	19 / 14.2	19 / 14.2	19 / 14.2	19 / 14.2
Lunghezza avambraccio (mm)	1161	1161 (1261)	1161 (1261) (1500)	1261
Profondità di scavo (mm)	2044	2044 (2144)	2142 (2242) (2477)	2430
Sbraccio a terra (mm)	3764	3764 (3847)	3865 (3949) (4184)	4065
Altezza di scarico (mm)	2501	2501 (2559)	2568 (2626) (2765)	2772
Capacità serbatoio carburante (l)	23.5	23.5	23.5	23.5
Forza di strappo alla benna (kN)	13.5	16.2	16.2	19
Forza di strappo all'avambraccio (kN)	8.0	8.0	9.2	9.3
Portata pompa (l/min)	39.2	39.2	43.6	43.6
Larghezza macchina (mm)	980	980	980 – 1340	1002 – 1362

8025 ZTS



8030 ZTS



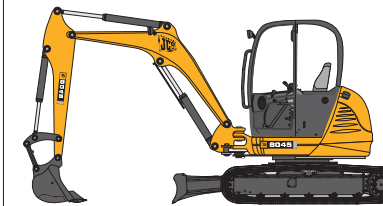
8035 ZTS



8040 ZTS



8045 ZTS



2685	3217	3651	4300	4750
28 / 20.9	28 / 20.9	32 / 24	46.4 / 34.1	46.4 / 34.1
1100	1300	1530	1525	1725
2580	2794	3173	3341	3542
4691	4901	5315	5613	5844
3158	3205	3482	3843	3977
40	40	40	68	68
24	28	32	37.1	42.2
15	17	20	23	26.1
102	102	108	169	169
1550	1650	1750	1980	1980



TRIVELLA

Accurata rimozione della terra, con lavori di ripristino minimi
Design compatto con attacco esagonale da 50 mm
Tutti i componenti idraulici sono ben protetti
Coppia elevata per migliori prestazioni
Gamma completa di coclee, standard, heavy e per roccia
Componenti di usura sostituibili



ATTACCO RAPIDO QUICKHITCH

La sostituzione rapida delle attrezzature mantiene un'elevata produttività
Sostituzione più sicura delle attrezzature per l'operatore
Completo di perno di sicurezza per un funzionamento senza inconvenienti
Compatibile con un'ampia gamma di attrezzature
Kit di perni disponibile



BENNA DI LIVELLAMENTO

Le benne per manutenzione fossati/di livellamento hanno una piastra di rinforzo centrale che conferisce maggiore robustezza e rigidità
Fori di scolo per ridurre il peso e la densità durante il funzionamento



KERBMASTER

Progettato per la sicura e precisa sistemazione dei cordoli dei marciapiedi
Completo di valvola di blocco per la sicurezza dell'operatore
La piastra frontale e i rulli heavy-duty in nailon evitano i danneggiare i cordoli
Disponibile con dispositivo di rotazione manuale o completamente idraulico
Limita i rischi per la salute legati alla movimentazione manuale



BENNE

Una gamma completa comprensiva di perni di sicurezza e benne speciali, universali, per scavo fossati/livellamento
Diverse larghezze e impieghi per la maggior parte delle applicazioni
Progettate per ottimizzare la produttività della macchina
Componenti di usura sostituibili



MARTELLA HAMMERMASTER

Accumulatore sigillato permanentemente per esigenze di manutenzione minime
Il perfetto abbinamento tra utensile e pistone assicura la trasmissione ottimale dell'energia
Opzioni silenziate per l'uso in aree urbane



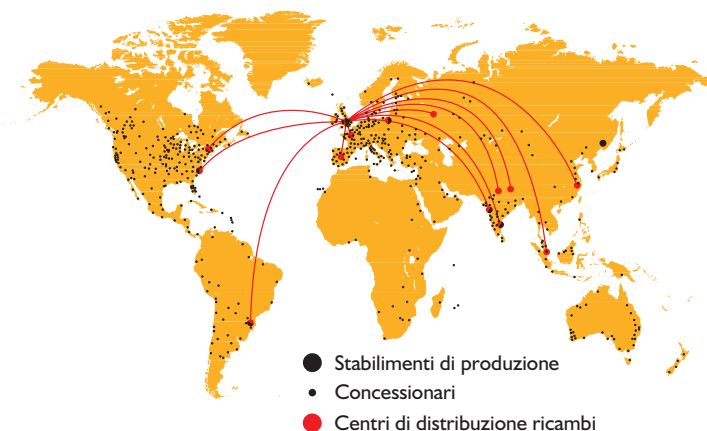
COMPATTATORE

Installato sull'avambraccio per proteggere l'operatore dalle vibrazioni
Efficiente per lavori di ripristino fossati e di compattazione generici
Adatto per montaggio diretto o mediante Quickhitch



Alcuni cenni su JCB

Una pionieristica azienda di famiglia ai vertici del settore impegnata nel sostegno dei nostri clienti e nella salvaguardia dell'ambiente



Un'azienda di famiglia a livello mondiale. JCB non è una società comune. Nata dai sogni del suo fondatore, Joseph Cyril Bamford, siamo cresciuti fino a diventare la più grande azienda privata al mondo di costruzioni per volume. Sin dal 1945, la stessa attenzione ad ogni minimo particolare, passione per il progresso e spirito di famiglia ci hanno consentito di crescere costantemente.

Oggi JCB è attiva in tutti e cinque i continenti, con centri di produzione in 17 stabilimenti in Regno Unito, Brasile, Germania, Cina, Nord America e India. Con 1.500 concessionari e depositi che si occupano della vendita ed assistenza dei nostri prodotti in più di 150 paesi, siamo uno dei primi tre costruttori al mondo di macchine da costruzione con alcuni dei migliori centri tecnologici al mondo.

Una storia di innovazione di livello mondiale. Un elemento trainante della nostra azienda è sempre stata l'innovazione, affidandoci soltanto alle tecnologie, componenti e processi più avanzati, meticolosa progettazione e severi collaudi. Niente meglio del nostro rivoluzionario motore JCB Dieselmix ne può essere la dimostrazione. Dopo aver conquistato gli onori della cronaca frantumando il record mondiale di velocità su terra e raggiungendo la strabiliante velocità di 563,418 km/h, offre oggi ai nostri clienti le prestazioni del futuro.



Sostenibilità in tutte le nostre attività. In qualità di costruttore di macchine, destinate sia a mercati consolidati che emergenti, accettiamo la sfida di contribuire a garantire la sostenibilità economica ed ambientale.

Le innovazioni dei prodotti che offrono le soluzioni adatte ai nostri clienti sono state un elemento vitale della nostra storia e saranno la chiave del nostro futuro sostenibile. Ma oltre a sviluppare macchine più ecologiche e più efficienti, siamo impegnati a garantire che i nostri centri di produzione siano conformi alle più severe norme in materia di tutela dell'ambiente.

Una dedizione ai nostri clienti che continua incessantemente. Questo è un aspetto di cui ci ricordiamo costantemente ed è il motivo per il quale i nostri clienti sono il fulcro di ogni nostra iniziativa. Qualsiasi siano le esigenze di un cliente, noi ne facciamo una missione per riuscire a fornire un'assistenza di livello mondiale e la massima soddisfazione del cliente.

Alla base di tutto questo c'è l'impegno a ridurre al minimo i fermi macchina. Il nostro centro World Parts Centre all'avanguardia spedisce quindi oltre un milione di ricambi e attrezzature alla settimana, con una politica basata sul motto "Ovunque entro 24 ore". I nostri tecnici addestrati JCB assicurano un'assistenza clienti eccellente e competente, sia che si tratti di normali interventi di manutenzione periodica che di richieste più urgenti. E noi siamo costantemente alla ricerca di soluzioni nuove ed innovative per aiutarvi a sfruttare al meglio la vostra macchina.





JCB S.p.A. – via E. Fermi, 16 – 20090 Assago (MI)

Tel. Ufficio Vendite 02.48866401 – Tel. Uff. Marketing 02.48866501 – Fax 02 4880378 – Web www.jcb.com – Email: marketing.italia@jcb.com

Per scaricare le più recenti informazioni su questa gamma di prodotti accedere a: www.jcb.com

©2010 JCB Sales. Tutti i diritti riservati. Nessuna parte di questa pubblicazione può essere riprodotta, memorizzata in un sistema di archiviazione, o trasmessa in qualsiasi forma o mediante qualsiasi altro mezzo, elettronico, meccanico, di fotocopiatura o altro, senza previa autorizzazione dal parte di JCB Sales.
JCB si riserva il diritto di modificare le caratteristiche senza alcun preavviso. Le illustrazioni e le specifiche mostrate possono comprendere attrezzature e accessori opzionali. Il logo JCB è un marchio registrato di J C Bamford Excavators Ltd.