

LIUGONG

ESCAVATORE 923FN

ALL NEW
FSERIES

Motore
Potenza netta
Peso operativo
Capacità benna

Cummins B6.7
116 kW (156 CV)
23.500 kg
0,9-1,1 m³



UN MONDO DIFFICILE. ATTREZZATURE RESISTENTI.

SPECIFICHE

Peso operativo	23.500 kg (51.890 lbs)
-----------------------	------------------------

Il peso operativo comprende il liquido di raffreddamento, i lubrificanti, il serbatoio del carburante pieno, la cabina, i pattini standard, il braccio, il braccio di lavoro, la benna e l'operatore di 75 kg (165 libbre).

Capacità della benna	0,9 - 1,4 m ³ (1.18-1.44 yd ³)
----------------------	---

MOTORE

Descrizione

Cummins EU Stage V / EPA Tier 4 final, 6 cilindri in linea con turbocompressore a geometria variabile (VGT), common rail ad alta pressione, iniezione diretta a controllo elettronico. Filtraggio aria: Filtro aria a flusso diretto Cummins. Sistemadi raffreddamento: Intercooler aria-aria

Classificazione delle emissioni	EU Stage V / EPA Tier 4 final,
---------------------------------	--------------------------------

Produttore del motore	Cummins
-----------------------	---------

Modello del motore	B6.7
--------------------	------

Aspirazione	Turbocompressore a geometria variabile (VGT)
-------------	--

Raffreddamento dell'aria di sovralimentazione	After cooler
---	--------------

Azionamento della ventola di raffreddamento	Motore elettrico
---	------------------

Cilindrata	6,7 L (6.700 cm ³) 1,8 gal (409 In ³)
------------	--

Velocità nominale	2.200 giri/min
-------------------	----------------

Potenza del motore - netta (SAE J1349 / ISO 9249)	116 kW (156 CV)
---	-----------------

Potenza del motore - lorda (SAE J1995 / ISO14396)	116 kW (156 CV)
---	-----------------

Coppia massima	746 N·m @ 1.300 giri/min (550 lbf·ft @ 1.300 giri/min)
----------------	--

Alesaggio x Corsa	107 x 124 mm (4,2" x 4,9" in)
-------------------	-------------------------------

SOTTOCARRO

Pattino cingolo per lato	49
--------------------------	----

Passo di collegamento	190 mm (7,5")
-----------------------	---------------

Larghezza pattino, triplo dente di trazione	550 mm (22")
---	--------------

Rulli inferiori per lato	8
--------------------------	---

Rulli superiori per lato	2
--------------------------	---

SISTEMA DI OSCILLAZIONE

Descrizione

Riduzione epicicloidale azionata da motore a pistoni assiali ad alta coppia, con freno a disco a olio. Il freno di stazionamento della rotazione si ripristina entro cinque secondi dal ritorno in folle dei comandi pilota di rotazione.

Velocità di rotazione	10,5 giri/min
-----------------------	---------------

Coppia di rotazione	78.200 N·m (57.680 lbf·ft)
---------------------	----------------------------

SISTEMA IDRAULICO

Pompa principale

Tipo	Due pompe a pistoni a cilindrata variabile
------	--

Flusso massimo	2 x 228 L/min (2x60,2 gal/ml)
----------------	-------------------------------

Pompa pilota

Tipo	Pompa a ingranaggi
------	--------------------

Flusso massimo	17,5 L/min (5 gal/mi)
----------------	-----------------------

Regolazione della valvola di sicurezza

Utensile	34,3/37,3 MPa (4.973 / 5.408 psi)
----------	-----------------------------------

Circuito di traslazione	34,3 MPa (4.974 psi)
-------------------------	----------------------

Circuito di rotazione	27,6 MPa (4.002 psi)
-----------------------	----------------------

Circuito pilota	3,9 MPa (566 psi)
-----------------	-------------------

Cilindri idraulici

Cilindro braccio - Alesaggio x Corsa	∅120 x 1.320 mm (∅4,7"x4"4" ft/in)
--------------------------------------	------------------------------------

Cilindro braccio di lavoro - Alesaggio x Corsa	∅135 x 1.490 mm (∅5,3"x5"4" ft/in)
--	------------------------------------

Cilindro benna - Alesaggio x Corsa	∅115 x 1.120 mm
------------------------------------	-----------------

SISTEMA ELETTRICO

Tensione del sistema	24 V
----------------------	------

Batterie	2 x 12 V
----------	----------

Alternatore	24 V - 180 A
-------------	--------------

Motore avviamento	24 V - 7,8 kW (24 V - 10 CV)
-------------------	------------------------------

CAPACITÀ DI SERVIZIO

Serbatoio carburante	320 L (84,5 gal)
----------------------	------------------

Olio motore	25 L (6,6 gal)
-------------	----------------

Riduttore finale (ciascuno)	5,5 L (1,5 gal)
-----------------------------	-----------------

Riduttore di rotazione	3,4 L (0,9 gal)
------------------------	-----------------

Sistema di raffreddamento	25 L (6,6 gal)
---------------------------	----------------

Serbatoio idraulico	165 L (43,6 gal)
---------------------	------------------

Sistema idraulico totale	280 L (74 gal)
--------------------------	----------------

Serbatoio DEF	25 L (6,6 gal)
---------------	----------------

PRESTAZIONI SONORE

Livello di potenza sonora interna (ISO 6396)	68 dB(A)
--	----------

Livello di potenza sonora esterna (ISO 6395)	99 dB(A)
--	----------

TRASMISSIONE E FRENI

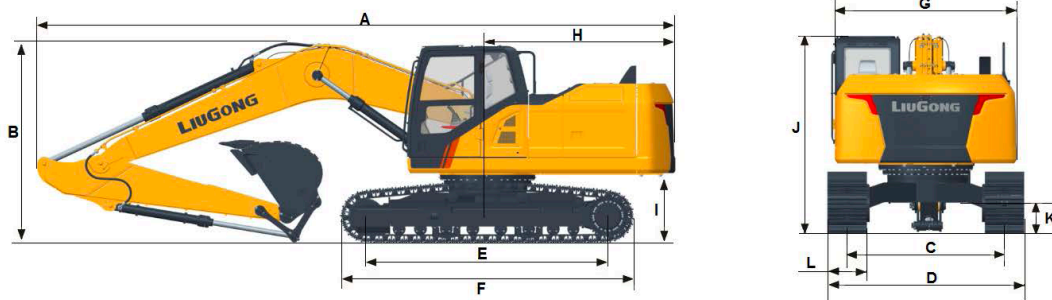
Descrizione

Motori a pistoni assiali a 2 velocità con freni a disco a olio. Sterzo controllato da due leve manuali con pedali.

Velocità massima di traslazione	Alta: 5,6 km/h (3,5 mph) Bassa: 3,3 km/h (2,0 mph)
---------------------------------	---

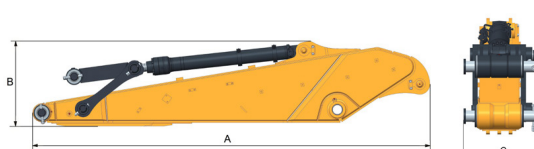
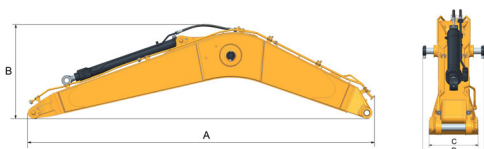
Graduabilità	35°/70°
--------------	---------

Sforzo massimo di trazione alla barra	220 kN (49.458 lbs)
---------------------------------------	---------------------



DIMENSIONI (METRICHE)

Lunghezza braccio	5.710 mm (18'9")	5.710 (18'9")
Lunghezza braccio di lavoro	2.915 mm (9'7")	2.400 (7'10")
A Lunghezza di trasporto	9.620 mm (31'7")	9.660 (31'8")
B Altezza di trasporto (parte superiore tubo braccio)	3.000 mm (9'10")	3.275 (10'9")
C Distanza cingoli	1.990 mm (6'6")	1.990 mm (6'6")
D Larghezza del sottocarro - pattini da 550 mm (22")	2.540 mm (8'4")	2.540 mm (8'4")
E Lunghezza al centro dei rulli	3.650 mm (11'12")	3.650 mm (11'12")
F Lunghezza cingolo	4.445 mm (14'7")	4.445 mm (14'7")
G Larghezza complessiva della struttura superiore	2.540 mm (8'4")	2.540 mm (8'4")
H Raggio di rotazione della coda	2.850 mm (9'4")	2.850 mm (9'4")
I Altezza da terra del contrappeso	1.110 mm (3'8")	1.110 mm (3'8")
J Altezza complessiva della cabina	3.050 mm (10')	3.050 mm (10')
K Altezza libera da terra min.	530 mm (1'9")	530 mm (1'9")
L Larghezza pattino del cingolo	550 mm (1'10")	550 mm (1'10")
J (i) Altezza della cabina inclusa illuminazione	3.050 mm (10')	3.050 mm (10')
J (i) Altezza della cabina inclusa protezione FOPS	3.170 mm (10'5")	3.170 mm (10'5")



DIMENSIONI DEL BRACCIO

Braccio	5.710 mm (18'9")
Lunghezza A	5.898 mm (19'4")
Altezza B	1.690 mm (5'7")
Larghezza C	622 mm (2'0")
Larghezza D	788 mm (2'7")
Peso	2,070 kg (4,564 lbs)

Include cilindro braccio di lavoro, tubi e perno.

DIMENSIONI DEL BRACCIO DI LAVORO

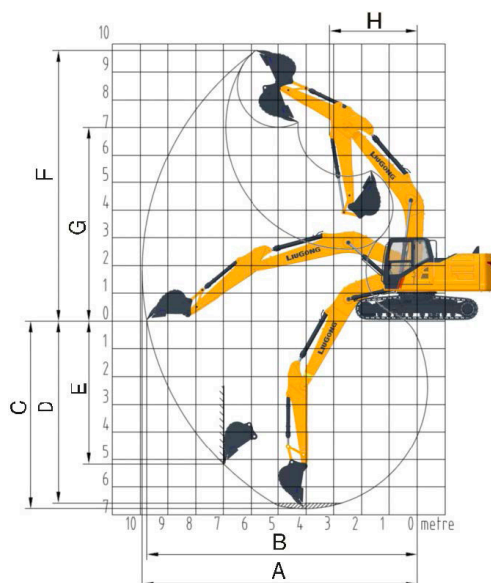
Braccio di lavoro	2.915 mm (9'7")	2.400 mm (7'10")
Lunghezza A	3.918 mm (12'10")	3.380 mm (11'1")
Altezza B	826 mm (2'9")	800 mm (2'7")
Larghezza C	476 mm (1'7")	476 mm (1'7")
Peso	1.115 kg (2.458 lbs)	1.025 kg (2.260 lbs)

Include cilindro della benna, leveraggio e perno.

PESI DELLA MACCHINA E PRESSIONE AL SUOLO

923FN

	Peso operativo	Pressione al suolo	Larghezza complessiva
Larghezza pattino	Braccio da 5,71 m (18'9"), braccio da lavoro da 2,915 m (9'7"), benna da 1,0 m ³ (1,3yd ³), contrappeso da 5.000 kg (11.023 lbs)		
550 mm (1'10")	23.500 kg (51.809 lbs)	54,3 MPa (7,9 psi)	2.540 mm (8'4")


CAMPO DI LAVORO

Lunghezza braccio	5.710 mm (18'9")	5.710 mm (18'9")	
Lunghezza braccio di lavoro	2.915 mm (9'7")	2.400 mm (7'10")	
A. Sbraccio di scavo max.	9.870 mm (32'5")	9.540 mm (31'4")	
B. Sbraccio di scavo al suolo max.	9.720 mm (31'11")	9.360 mm (30'9")	
C. Profondità di scavo max.	6.725 mm (22'1")	6.250 mm (20'6")	
D. Profondità di scavo max., livello 2,44 m (8')	6.525 mm (21'5")	6.045 mm (19'10")	
E. Profondità di scavo della parete verticale max.	5.125 mm (16'10")	5.260 mm (17'3")	
F. Altezza di taglio max.	9.790 mm (32'1")	9.815 mm (32'2")	
G. Altezza di scarico max.	7.020 mm (23')	7.025 mm (23'1")	
H. Raggio di rotazione anteriore min.	3.135 mm (10'3")	3.210 mm (10'6")	
Forza di scavo della benna (ISO)	Normale	140 kN (31.473 lbf)	146 kN (32.822 lbf)
	Incremento di potenza	152.5 kN (34.283 lbf)	159.5 kN (35.857 lbf)
Forza di scavo del braccio di lavoro (ISO)	Normale	97 kN (21.694 lbf)	115 kN (25.853 lbf)
	Incremento di potenza	105 kN (23.605 lbf)	126 kN (28.326 lbf)
Capacità benna	1,0 m ³ (1,31 yd ³)	1,1 m ³ (1,44 yd ³)	
Raggio della punta della benna	1.478 (4'10")	1.478 mm (4'10")	

GUIDA ALLA SCELTA DEL BENNA

Tipo di benna	Capacità	Larghezza di taglio	Peso	Denti	Braccio da 5,71 m	
	m ³				mm (ft)	kg (lbs)
Tipo terra	0,93 (1,22 yd ³)	1.140 (3'9")	734 (1.618 lbs)	5	B	B
Tipo terra	1,0 (1,31 yd ³)	1.220 (4'0")	789 (1.739 lbs)	5	B	B
Tipo terra	1,1 (1,44 yd ³)	1.290 (4'3")	816 (1.894 lbs)	5	B	B
Tipo generale	1,0 (1,31 yd ³)	1.200 (3'11")	859 (1.975 lbs)	5	D	D
Tipo generale	1,1 (1,44 yd ³)	1.260 (4'2")	896 (1.975 lbs)	5	C	D
Tipo roccia	1,0 (1,31 yd ³)	1.300 (4'3")	1.015 (2.238 lbs)	5	D	D

Le raccomandazioni sono fornite solo a titolo indicativo, in base alle condizioni di funzionamento tipiche. Capacità della benna in base alla norma ISO 7451, con materiale in cumulo con un angolo di riposo di 1:1.

Densità massima del materiale:

A 1.200 - 1.300 kg/m³: Carbone, Caliche, Scisto

B 1.400 - 1.600 kg/m³: Terra umida e argilla, calcare, arenaria

C 1.700 - 1.800 kg/m³: Granito, sabbia umida, roccia ben sabbata

D 1.900 kg/m³: Fango umido, minerale di ferro

NA. Non applicabile

Capacità di sollevamento all'estremità del braccio di lavoro senza benna.

Per la capacità di sollevamento compresa la benna, il peso della benna o della benna con attacco rapido deve essere dedotto dalle capacità di sollevamento.

Le capacità di sollevamento si basano sulla presenza della macchina su una superficie di appoggio solida e uniforme.



1. Non tentare di sollevare o trattenere carichi superiori a questi valori nominali al raggio di carico e all'altezza specificati. Il peso di tutti gli accessori deve essere dedotto dalle capacità di sollevamento sopra indicate.
2. I carichi nominali sono conformi alla norma ISO 10567 sulla capacità di sollevamento degli escavatori idraulici. Non superano l'87% della capacità di sollevamento idraulico o il 75% del carico di ribaltamento.

3. Valori al gancio di sollevamento della benna.
4. Le capacità di sollevamento si basano su una macchina disposta su un terreno piano, solido e uniforme.
5. *Indica che il carico è limitato dalla capacità idraulica piuttosto che dalla capacità di ribaltamento.
6. Prima di utilizzare la macchina, l'operatore deve conoscere bene le Istruzioni per l'uso e la manutenzione e deve attenersi sempre alle regole per il funzionamento in sicurezza dell'attrezzatura.

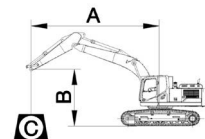
CAPACITÀ DI SOLLEVAMENTO (METRICA)

923FN con pattini da 550 mm, braccio di lavoro da 2.915 mm

A: Raggio di carico
B: Altezza punto di carico
C: Capacità di sollevamento
Cf: Valutazione parte anteriore
Cs: Valutazione parte laterale

Condizioni

Lunghezza braccio: 5.710 mm
Lunghezza braccio di lavoro: 2.915 mm
Benna: Nessuna
Contrappeso: 5.000 kg
Pattini: Triplo dente di trazione 550 mm
Unità: kg



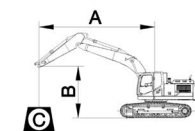
B (m)		A (Unità: m)										SBRACCIO MASSIMO		
		3		4,5		6		7,5		8		Cf	Cs	A
		Cf	Cs	Cf	Cs	Cf	Cs	Cf	Cs	Cf	Cs	Cf	Cs	A
7,5	kg					*4.260	*4.260					*3.916	*3.916	6,1
6	kg					*4.596	*4.596					3.858	3.702	7,2
4,5	kg			*5.788	*5.788	*5.085	4.808	*4.781	3.418			*3.843	3.135	7,9
3	kg			*7.468	6.722	*5.860	4.542	*5.117	3.304	*4.978	2.997	*3.791	2.826	8,3
1,5	kg			*9.048	6.166	*6.666	4.272	*5.520	3.171	*5.274	2.898	*3.935	2.700	8,4
0	kg	*6.062	*6.062	*9.923	5.853	*7.249	4.075	*5.823	3.066	5.482	2.820	*4.467	2.730	8,2
-1,5	kg	*10.205	*10.205	*10.051	5.753	*7.440	3.983	*5.835	3.026			*5.446	2.933	7,7
-3	kg	*13.464	10.443	*9.476	5.802	*7.058	4.006					*6.012	3.452	6,8
-4,5	kg	*10.941	10.806	*7.839	6.013							*6.316	4.768	5,4

923FN con pattini da 550 mm, braccio di lavoro da 2.400 mm

A: Raggio di carico
B: Altezza punto di carico
C: Capacità di sollevamento
Cf: Valutazione parte anteriore
Cs: Valutazione parte laterale

Condizioni

Lunghezza braccio: 5.710 mm
Lunghezza braccio di lavoro: 2.400 mm
Benna: Nessuna
Contrappeso: 5.000 kg
Pattini: Triplo dente di trazione 550 mm
Unità: kg



B (m)		A (Unità: m)										Sbraccio massimo		
		3		4,5		6		7,5		8		Cf	Cs	A
		Cf	Cs	Cf	Cs	Cf	Cs	Cf	Cs	Cf	Cs	Cf	Cs	A
7,5	kg											*5.312	*5.312	5,6
6	kg							*5.159	4.905			*5.216	4.016	6,8
4,5	kg			*9.187	*9.187	*6.590	*6.590	*5.614	4.754			*5.274	3.401	7,5
3	kg					*8.306	6.598	*6.364	4.521	*5.519	3.321	*5.411	3.074	7,9
1,5	kg					*9.721	6.155	*7.100	4.299	*5.852	3.220	*5.589	2.949	8
0	kg					*10.292	5.956	*7.557	4.154	*6.042	3.149	5.842	3.048	7,7
-1,5	kg	*6.456	*6.456	*9.881	*9.881	*10.128	5.928	*7.562	4.109			*6.128	3.304	7,2
-3	kg	*13.278	*13.278	*12.672	10.840	*9.219	6.024	*6.808	4.184			*6.328	3.958	6,3
-4,5	kg					*6.773	6.311					*6.372	5.976	4,7

Capacità di sollevamento all'estremità del braccio di lavoro senza benna.

Per la capacità di sollevamento compresa la benna, il peso della benna o della benna con attacco rapido deve essere dedotto dalle capacità di sollevamento.

Le capacità di sollevamento si basano sulla presenza della macchina su una superficie di appoggio solida e uniforme.



Valutazione parte anteriore (Cf)



Valutazione parte laterale (Cs)

1. Non tentare di sollevare o trattenere carichi superiori a questi valori nominali al raggio di carico e all'altezza specificati. Il peso di tutti gli accessori deve essere dedotto dalle capacità di sollevamento sopra indicate.
2. I carichi nominali sono conformi alla norma ISO 10567 sulla capacità di sollevamento degli escavatori idraulici. Non superano l'87% della capacità di sollevamento idraulico o il 75% del carico di ribaltamento.

3. Valori al gancio di sollevamento della benna.
4. Le capacità di sollevamento si basano su una macchina disposta su un terreno piano, solido e uniforme.
5. *Indica che il carico è limitato dalla capacità idraulica piuttosto che dalla capacità di ribaltamento.
6. Prima di utilizzare la macchina, l'operatore deve conoscere bene le Istruzioni per l'uso e la manutenzione e deve attenersi sempre alle regole per il funzionamento in sicurezza dell'attrezzatura.

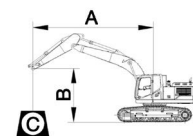
CAPACITÀ DI SOLLEVAMENTO (IMPERIALE)

923FN con pattini da 22", braccio da lavoro da 9'7"

A: Raggio di carico
B: Altezza punto di carico
C: Capacità di sollevamento
Cf: Valutazione parte anteriore
Cs: Valutazione parte laterale

Condizioni

Lunghezza braccio: 18'9"
Lunghezza braccio di lavoro: 9'7" mm
Benna: Nessuna
Contrappeso: 11.023 lbs
Pattini: Triplo dente di trazione 22"
Unità: lbs



A (Unità: ft)

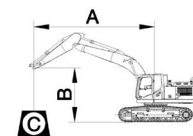
B (ft)	A (Unità: ft)										Sbraccio massimo		
	10		15		20		25		26		Cf	Cs	A
25 lb					*9.393	*9.393					*8.632	*8.632	20
20 lb					*10.133	*10.133					*8.506	8.162	24
15 lb			*12.760	*12.760	*11.209	10.599	*10.541	7.536			*8.473	6.912	26
10 lb			*16.464	14.819	*12.920	10.013	*11.281	7.285	*10.974	6.606	*8.358	6.231	27
5 lb			*19.947	13.593	*14.696	9.417	*12.170	6.992	*11.628	6.388	*8.676	5.953	28
0 lb	*13.365	*13.365	*21.876	12.903	*15.981	8.983	*12.838	6.760	12.086	6.216	*9.847	6.019	27
-5 lb	*22.498	*22.498	*22.160	12.683	*16.402	8.781	*12.864	6.670			*12.006	6.466	25
-10 lb	*29.682	23.023	*20.890	12.792	*15.560	8.832					*13.253	7.611	22
-15 lb	*24.122	23.824	*17.283	13.255							*13.925	10.511	18

923FN con pattini da 22", braccio da lavoro da 7'10"

A: Raggio di carico
B: Altezza punto di carico
C: Capacità di sollevamento
Cf: Valutazione parte anteriore
Cs: Valutazione parte laterale

Condizioni

Lunghezza braccio: 18'9"
Lunghezza braccio di lavoro: 7'10" mm
Benna: Nessuna
Contrappeso: 11.023 lbs
Pattini: Triplo dente di trazione 22"
Unità: lbs



A (Unità: ft)

B (ft)	A (Unità: ft)										Sbraccio massimo		
	3		4,5		6		7,5		8		Cf	Cs	A
25 lb											*11.712	*11.712	18
20 lb							*11.373	10.813			*11.500	8.853	22
15 lb			*20.254	*20.254	*14.529	*14.529	*12.376	10.481			*11.627	7.498	25
10 lb					*18.311	14.547	*14.031	9.967	*12.168	7.322	*11.929	6.777	26
5 lb					*21.431	13.569	*15.654	9.478	*12.901	7.098	*12.321	6.502	26
0 lb					*22.691	13.131	*16.660	9.159	*13.321	6.943	12.880	6.720	25
-5 lb	*14.233	*14.233	*21.784	*21.784	*22.329	13.069	*16.672	9.059			*13.509	7.284	24
-10 lb	*29.274	*29.274	*27.936	23.899	*20.324	13.281	*15.009	9.225			*13.952	8.727	21
-15 lb					*14.931	13.914					*14.048	13.175	15

ATTREZZATURA STANDARD

MOTORE

- Motore Cummins B6.7
- Sistema di prevenzione del surriscaldamento del motore
- Controllo della velocità di minimo
- Spegnimento automatico del motore
- Filtro dell'aria con prefiltro integrato
- Prefiltro del carburante con separatore d'acqua e rilevamento dell'acqua
- 6 ventole reversibili a velocità variabile
- Kit di avviamento a freddo (-20° C)
- Pompa di rifornimento elettrica con autospegnimento

SISTEMA IDRAULICO

- Sistema idraulico a controllo elettronico integrale
- 3 modalità di potenza (Power, Standard e Economy)
- Funzione di incremento automatico della potenza
- Valvole di sicurezza del braccio e del braccio di lavoro
- Marcia a 2 velocità con cambio automatico
- Circuiti elettro-proporzionali controllati da monitor a una o due vie con flusso e pressione regolabili

POSTAZIONE OPERATORE

- Cabina omologata ROPS
- Finestra tettuccio con parasole
- Sedile a sospensione pneumatica riscaldato con poggiatesta
- Cintura di sicurezza retrattile da 3 pollici
- Touch screen LCD da 8 pollici
- Climatizzazione, riscaldamento e sbrinamento
- Estintore
- Martello di sicurezza
- Vetro di sicurezza verde
- Illuminazione interna

SISTEMA ELETTRICO

- Tergicristallo anteriore con regolazione intermittente
- Avviamento senza chiave
- Radio AM/FM con ingresso USB e bluetooth

- Fari di lavoro con ritardo di spegnimento (4 fari braccio, 2 fari contrappeso e fari di lavoro anteriori e posteriori a LED - 4 anteriori, 2 posteriori)
- Sezionatore batteria
- Freno di emergenza
- Funzione di protezione password flusso accessori
- Registro storico flusso e pressione accessori
- Avvertenze: allarme di sovraccarico, faro rotante, allarme di marcia, avviso attacco rapido e avviso di cintura di sicurezza
- Telecamera a 360°
- T-BOX

SOTTOCARRO

- Pattini cingolo da 550mm con tripli denti di trazione
- Rullo cingolo - 8 per lato
- Rullo superiore - 2 per lato
- Protezioni cingoli - 3 per lato

STRUTTURA SUPERIORE

- Corrimano
- Piastre antiscivolo in metallo punzonato
- Area di accesso alla torretta superiore per manutenzione motore
- Vano motore e vano della pompa principale separati da un pannello antincendio
- Sottocopertura telaio standard
- Blocco automatico della barra della porta laterale
- Una chiave per tutte le serrature
- Specchietto retrovisore laterale destro
- Specchietto retrovisore laterale sinistro
- Contrappeso da 4.000 kg

ATTREZZATURE DI SCAVO

- Braccio da 5,710 mm
- Braccio da lavoro da 2,915 mm

ASSISTENZA E MANUTENZIONE

- Kit attrezzi per la manutenzione
- Pacchetto componenti di manutenzione
- Porta di diagnostica dati
- Sistema auto-diagnostico

ATTREZZATURE OPZIONALI

SISTEMA IDRAULICO

- Comando proporzionale joystick con linee di rotazione degli accessori
- Linea scarico olio accessori
- Funzione galleggiamento braccio
- Protezione cilindro benna

POSTAZIONE OPERATORE

- Protezione cabina FOPS Livello II (parabrezza anteriore e tettuccio)
- Deflettore pioggia finestrino anteriore

SISTEMA ELETTRICO

- Password di avvio della macchina
- Fari di lavoro anteriori/posteriori strisce LED

STRUTTURA SUPERIORE

- Linea vita parte superiore torretta con corrimano

SOTTOCARRO

- Protezione cingoli lunghezza estesa

ATTREZZATURE DI SCAVO

- Braccio di lavoro da 2,400mm a sbraccio ridotto

ACCESSORIO

- Attacco rapido idraulico
- Benna da carico Heavy Duty da 1,1m³
- Benna standard da 1,1 m³
- Benna standard da 1,2 m³
- Benna standard da 1,3 m³



LG-PB-EU-923FN-spec-8-012024-ENG

La serie di loghi LiuGong qui presente, compresi, ma non solo, i marchi denominativi, i marchi di dispositivi, i marchi di lettere dell'alfabeto e i marchi combinati, in quanto marchi registrati di Guangxi LiuGong Group Co., Ltd., sono utilizzati da Guangxi LiuGong Machinery Co., Ltd. con autorizzazione legale e non possono essere utilizzati senza autorizzazione. Le specifiche e i progetti sono soggetti a modifiche senza preavviso. Le illustrazioni e le immagini possono includere attrezzature opzionali e non tutte le attrezzature standard. Le attrezzature e le attrezzature opzionali variano in base alla disponibilità regionale.



Guangxi LiuGong Machinery Co., Ltd.

No. 1 Liutai Road, Liuzhou, Guangxi 545007, PR China
T: +86 772 388 6124 E: overseas@liugong.com
www.liugong.com

Mettete "Mi piace" e seguiteci:

