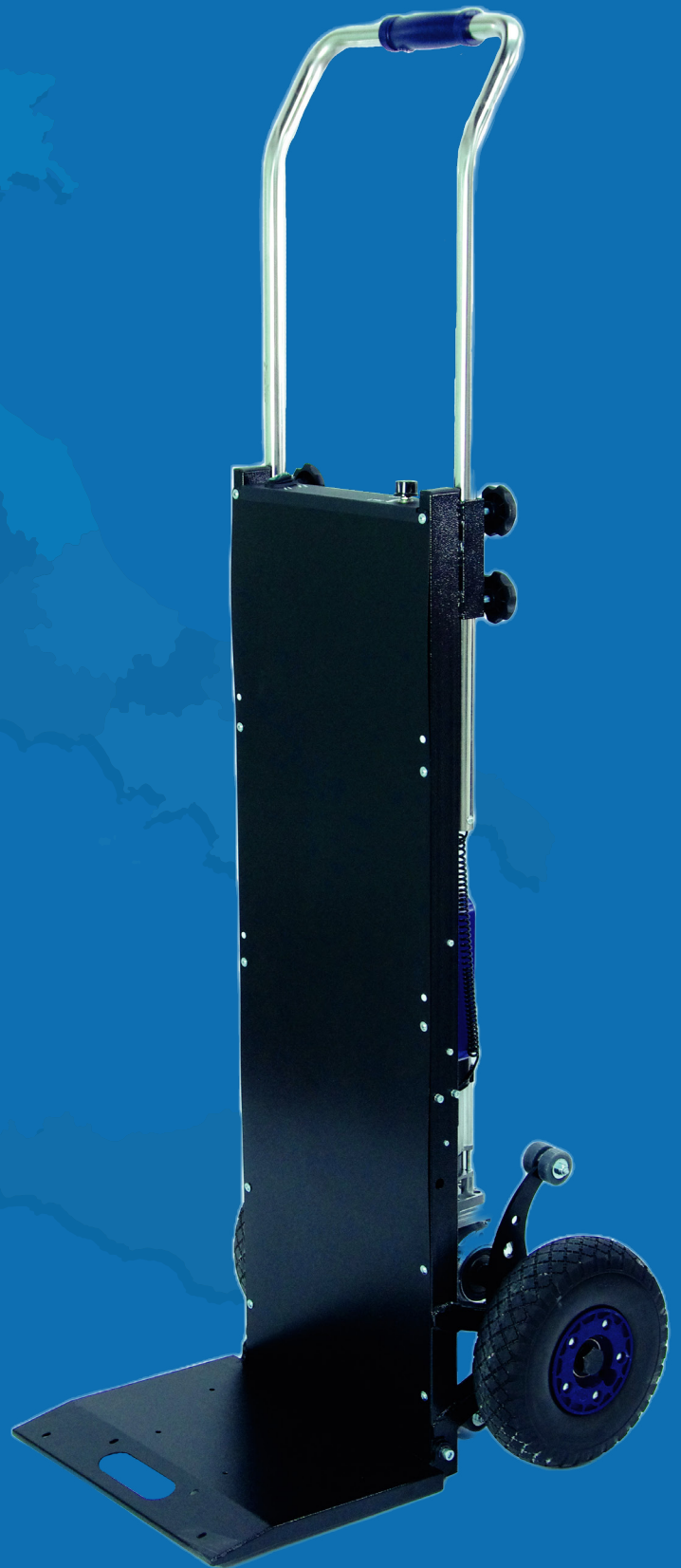


xsto[®]
— I T A L I A —

“ Il carrello alla portata di tutti ”

**CARRELLO
ELETTRICO
SALISCALE
ZW4250R**



DESCRIZIONE

Il carrello saliscala elettrico ZW4250R può trasportare 170 kg in salita e in discesa per le scale in modo agile e sicuro. È una macchina che combina praticità e risparmio: un assistente fondamentale per il lavoro.

Con la sua struttura in acciaio al carbonio, controlli intuitivi, interruttori resistenti alla polvere, la base di sollevamento ad altezza regolabile in grado di bilanciare qualunque carico e il suo prezzo competitivo è adatto ad ogni tipologia di cliente: dal privato all'azienda.



SCHEMA TECNICA

Modello: ZW4250R

Peso: 33,2 kg

Peso Batteria: 3 kg

Portata: 170 kg

Autonomia: 38-84 piani

Velocità di salita massima: 35 gradini/minuto

Altezza gradino: ≤ 210 mm

Dimensioni da Aperto: 1790mm*530mm*620mm

Materiale telaio: acciaio al carbonio

Tipo Batteria: batteria al litio

Tensione Ricarica: 100V-240V

Tempo di ricarica: 2,5 ore

Rumorosità: < 85 dB

Freno: no

Livello Protezione: IP33

Dimensioni Richiuso: 1260mm*530mm*320mm

DETTAGLI PRODOTTO



Pulsante Azione

Pulsante di azionamento in posizione facilitata per assicurare la massima sicurezza.



Impugnatura

Design telescopico, altezza regolabile e doppio orientamento.

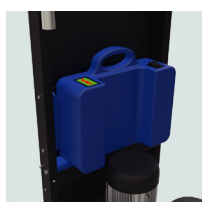


Tasto Salita/Discesa

Per selezionare la modalità di salita o discesa in modo rapido.

Selettore Velocità

Regola in un tocco la velocità di salita/discesa.



Batteria

Batteria leggera ma dalla grande capacità, interfaccia brevettata per installazione rapida e tasto ON / OFF dedicato.



Ruote di Supporto

Ruote di supporto antiscivolo in poliuretano per una massima aderenza.



Pannello Posteriore

Pannello posteriore resistente per un miglior supporto del carico.

Piastra di Carico

Diverse altezze disponibili per il basamento per bilanciare al meglio il carico.

APPLICAZIONI

